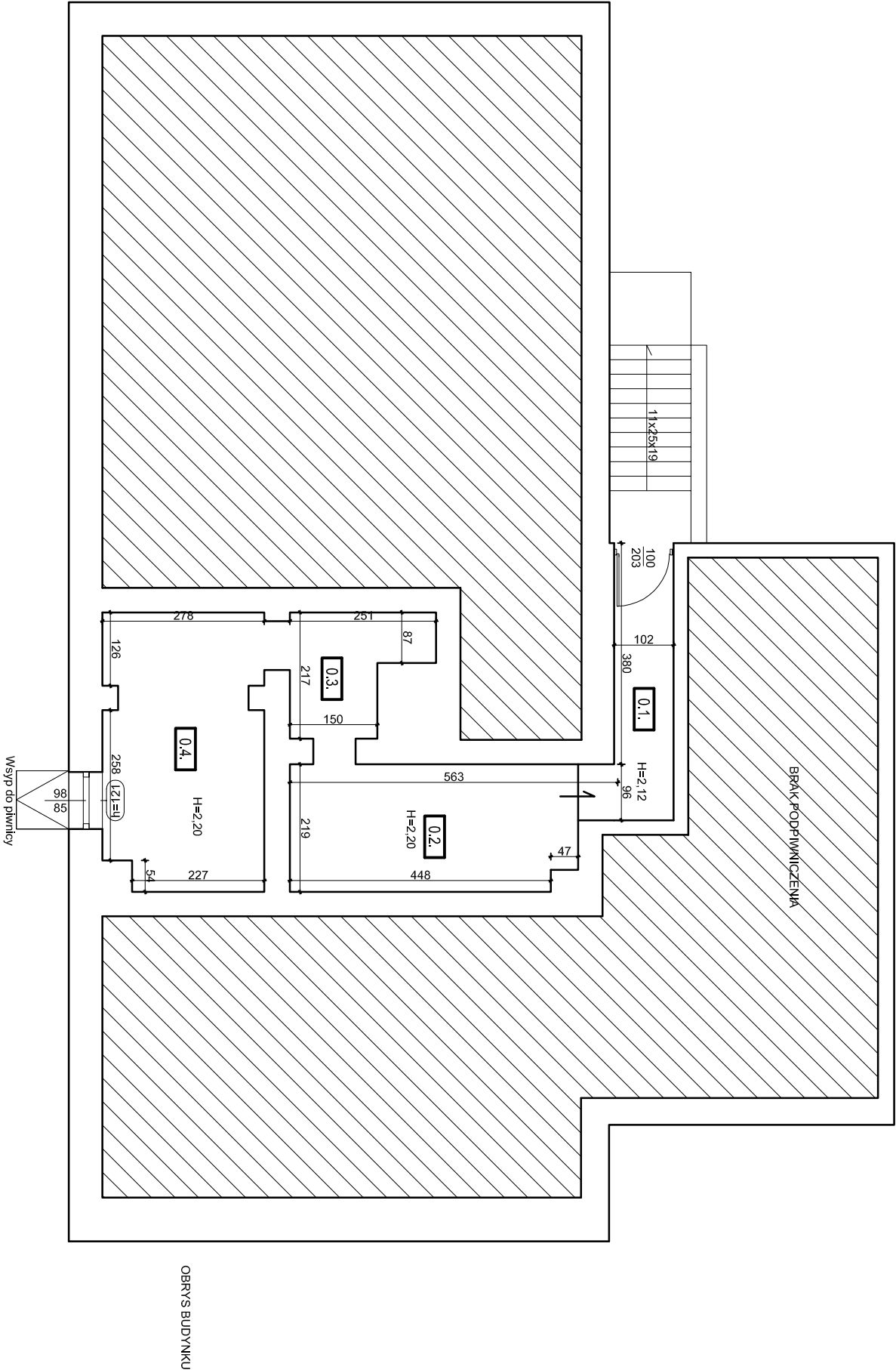


Nr	Nazwa pomieszczenia	Posadzka	Pow. "netto" po podłodze [m <sup>2</sup> ]
PIWNICA BUDYNKU			
0.1.	Komunikacja	Beton	5,45
0.2.	Pom. gosp I	Beton	10,66
0.3.	Pom. gosp II	Beton	4,13
0.4.	Pom. gosp. III	Beton	12,84
SUMA PIWNICA:			33,08



Investor:	GINIA RYBNO	Remizo - świetlica w Dębleniu	Data
ul. Lubawska 15, 13-220 Rybno		INWENTARYZACJA	03/2017
Branża:	Tytuł:	Autor projektu:	rys. nr
BUDOWLANA	RZUT PIWNICY	mgr inż. Artur Żyłka	2
Adres:	DEBIEN DZ. Nr 237		Skala
			1:100