

ZARZĄDZENIE Nr 7/2013
WÓJTA GMINY RYBNO
z dnia 14 stycznia 2013 r.

w sprawie : użyczenia nieruchomości stanowiącej własność Gminy Rybno
na rzecz Szkoły Podstawowej im. M. Konopnickiej w Hartowcu

Na podstawie art. 30 ust. 2 pkt 3 ustawy z dnia 8 marca 1990 r.
o samorządzie gminnym (Dz. U. z 2001 r. Nr 142, poz. 1591 z późn. zm.)
oraz art. 18 ustawy z dnia 21 sierpnia 1997 r. o gospodarce nieruchomościami
(Dz. U. z 2010 r. Nr 102, poz. 651 ze zm.) zarządzam co następuje :

§ 1. Użycza się na czas nieokreślony Szkole Podstawowej im. M. Konopnickiej
w Hartowcu będącej jednostką organizacyjną Gminy Rybno niżej wymienione
nieruchomości na cele związane z działalnością statutową Szkoły :

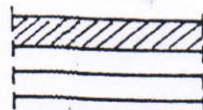
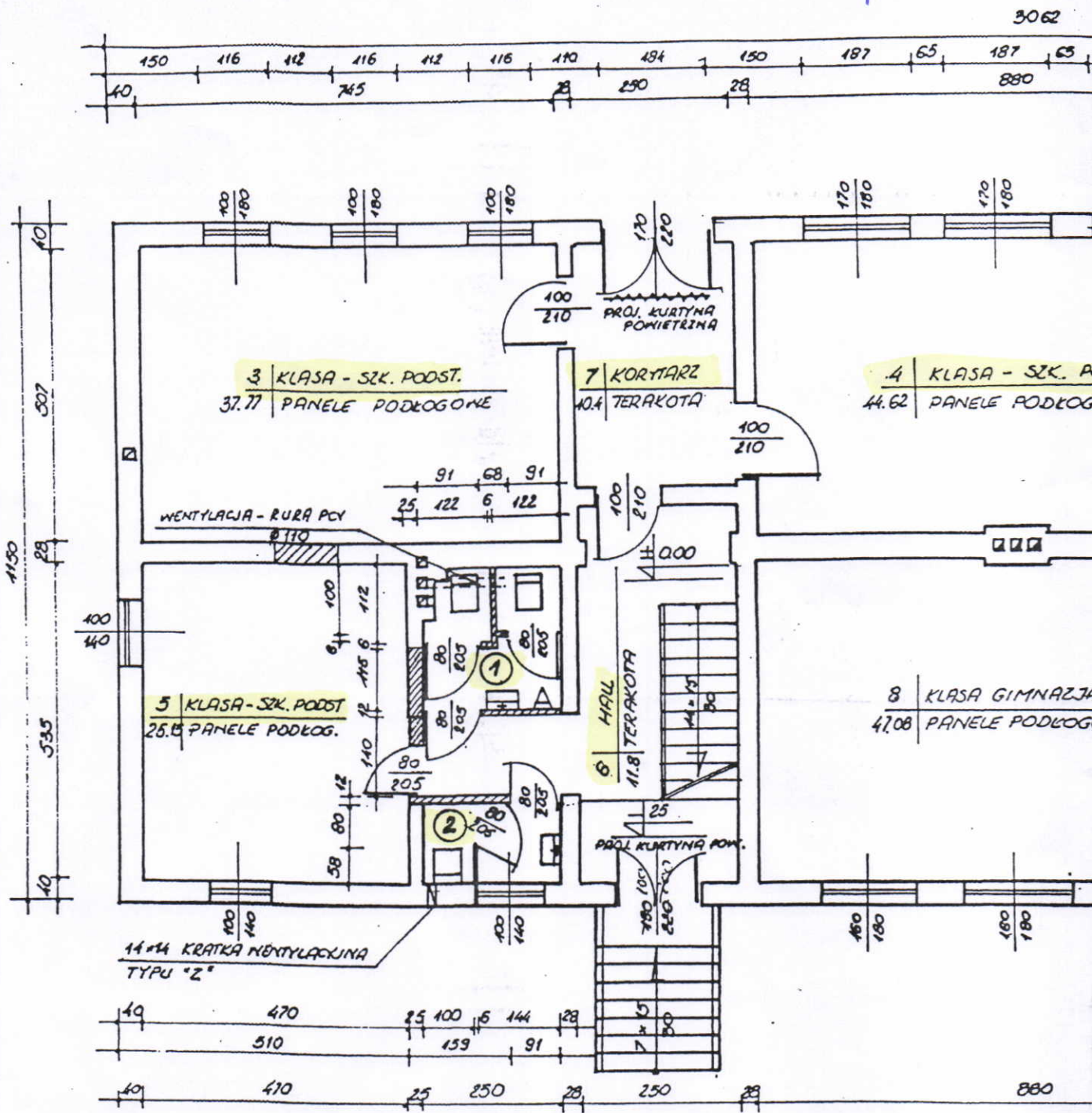
- 1/ część budynku szkoły zlokalizowanego na działce nr 329 obręb Hartowiec
zgodnie z załącznikami nr 1, 2 i 3 do zarządzenia,
- 2/ budynek sali sportowej zlokalizowany na działce nr 329 obręb Hartowiec
- 3/ boisko wielofunkcyjne o nawierzchni z trawy syntetycznej zlokalizowane
na działce nr 329 obręb Hartowiec
- 4/ działkę gruntową oznaczoną ewidencyjnie nr 329 obręb Hartowiec
w obszarze oznaczonym na mapie ewidencyjnej stanowiącej załącznik nr 4
do zarządzenia.

§ 2. Zasady użyczenia zostaną określone w umowie użyczenia.

§ 3. Zarządzenie wchodzi w życie z dniem podjęcia.

Wójt Gminy Rybno

Edmund Ligman



ŚCIANY PROJEKTOWANE

ŚCIANY ISTNIEJĄCE

**SZK. PODST. - GIMNAZJUM
 WSPÓLNE :**

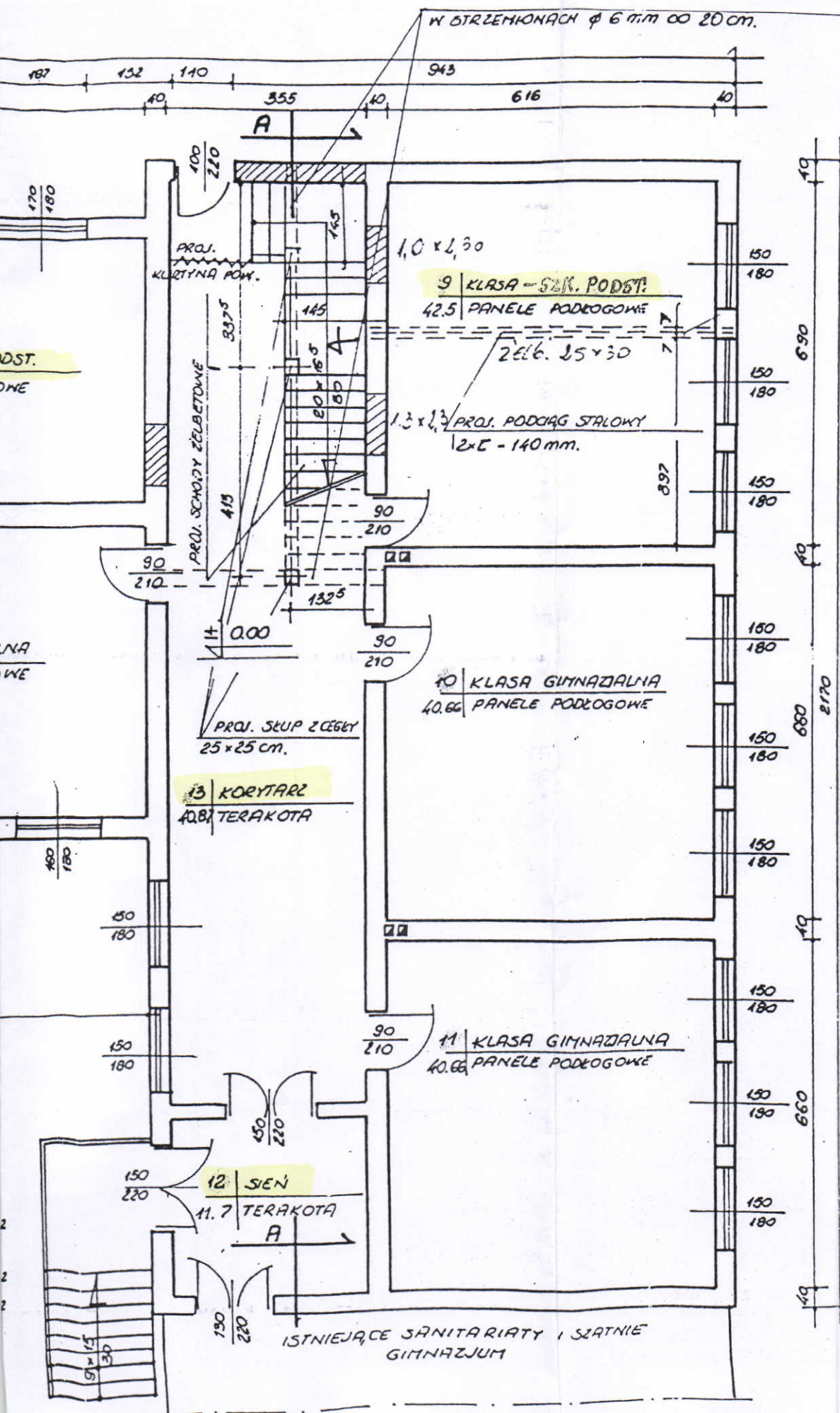
12. SIEŃ - 11.70 m²
 13. KORYTARZ - 40.87 m²

SZKOŁA PODSTAWOWA

1. WC CHŁOPCY - TERAKOTA - 5.54 m²
 2. WC DZIEWCZĘTA TERAKOTA - 3.37 m²
 3. KLASA - 37.77 m²
 4. KLASA - 44.62 m²
 5. KLASA - 25.15 m²
 6. HALL - 11.80 m²
 7. KORYTARZ - 10.40 m²
 9. KLASA - 42.50 m²

GIMNAZJUM

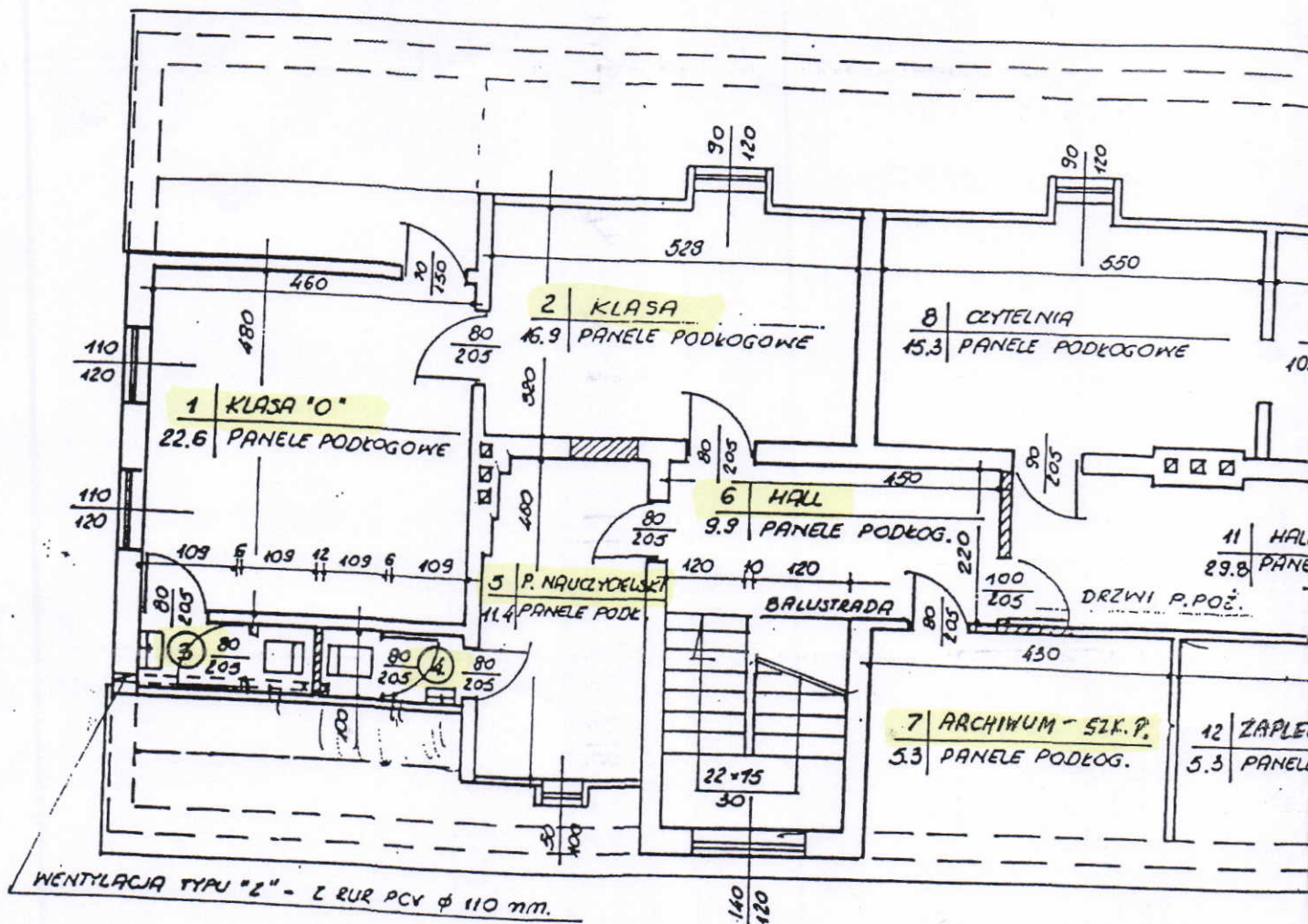
8. KLASA - 47.08 m²
 10. KLASA - 40.66 m²
 11. KLASA - 40.66 m²



Nazwa Projektu	ADAPTACJA I ZMIANA SPOSOBU UŻYTKOWANIA SZKOŁY PODSTAWOWEJ		Skala	Nr rys.
Adres budowy	HARTONIEC			
Przedmiot rysunku	RZUT PARTERU			
Projektant				
Data				
				1:100

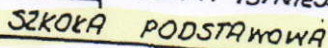


3062



 ŚCIANY PROJEKTOWANE

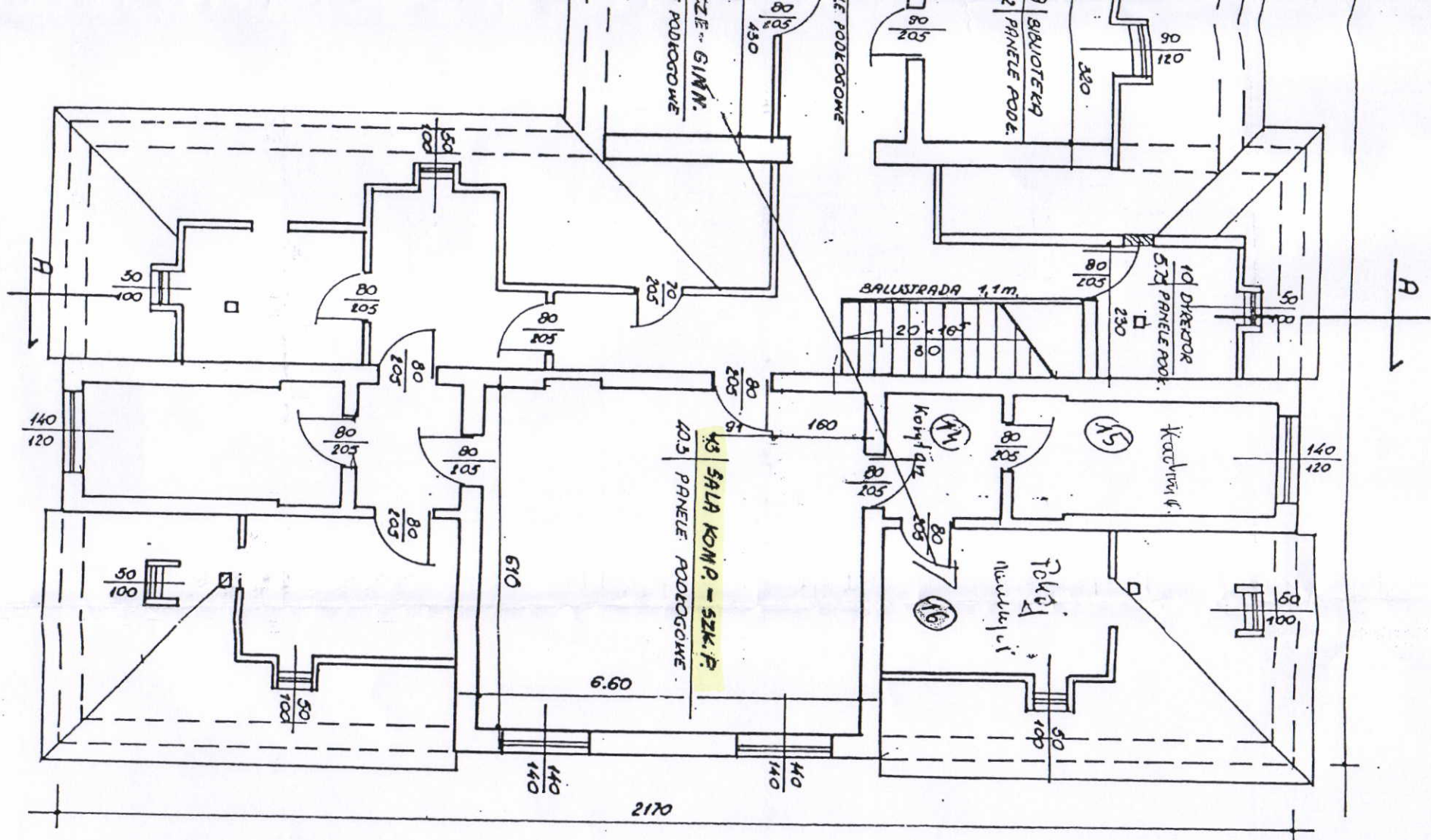
 ŚCIANY ISTNIEJĄCE

 SZKOŁA PODSTAWOWA

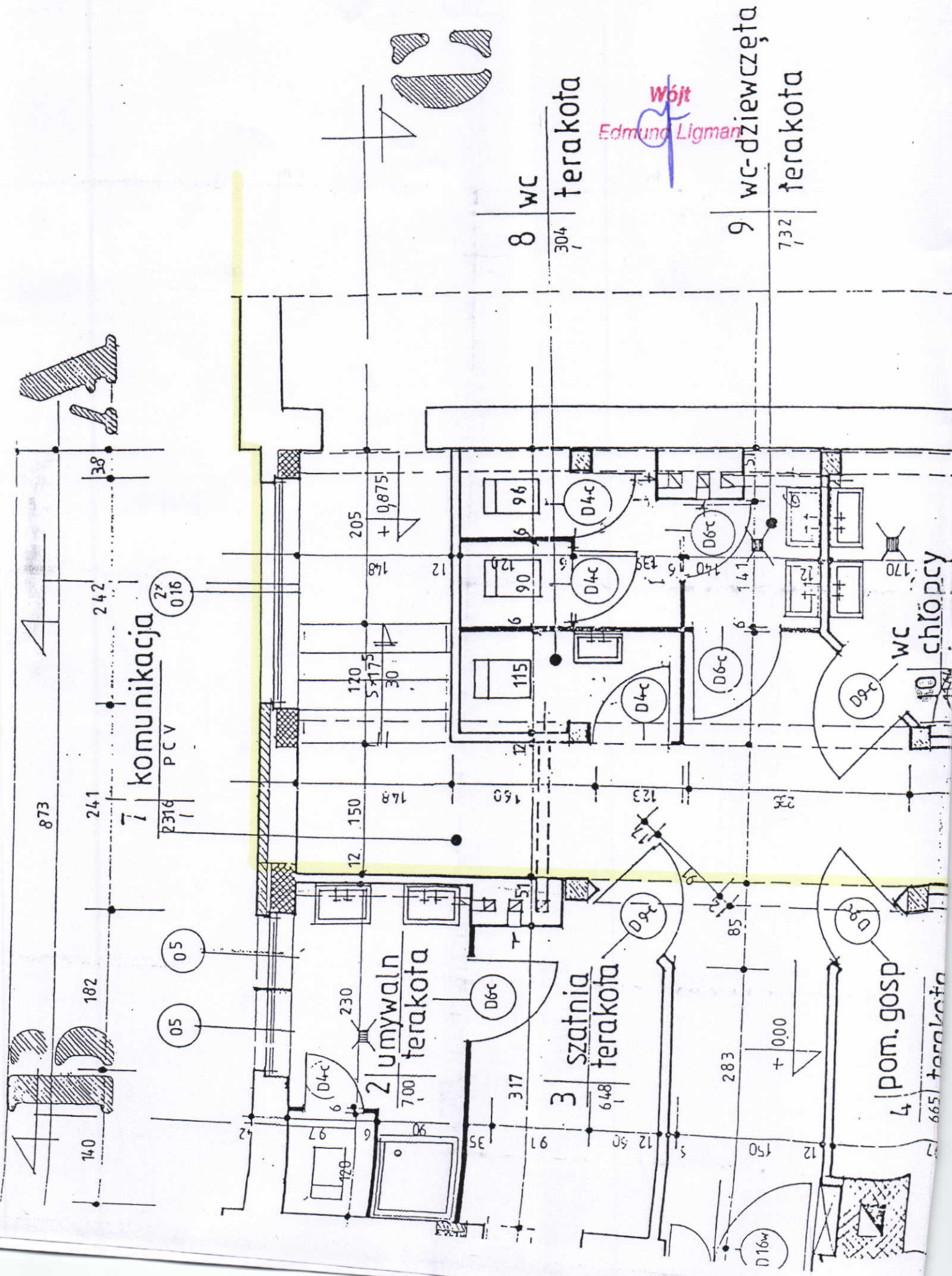
1. KLASA "0"	22.6 m ²
2. KLASA	16.9 m ²
3. WC / DZIECI /	2.18 m ²
4. WC / PERSONEL /	2.18 m ²
5. POKÓJ NAUCZYCIELSKI	11.4 m ²
6. HALL	9.9 m ²
7. ARCHIWUM	5.3 m ²
13. SALA KOMPUT.	40.3 m ²

GIMNAZJUM

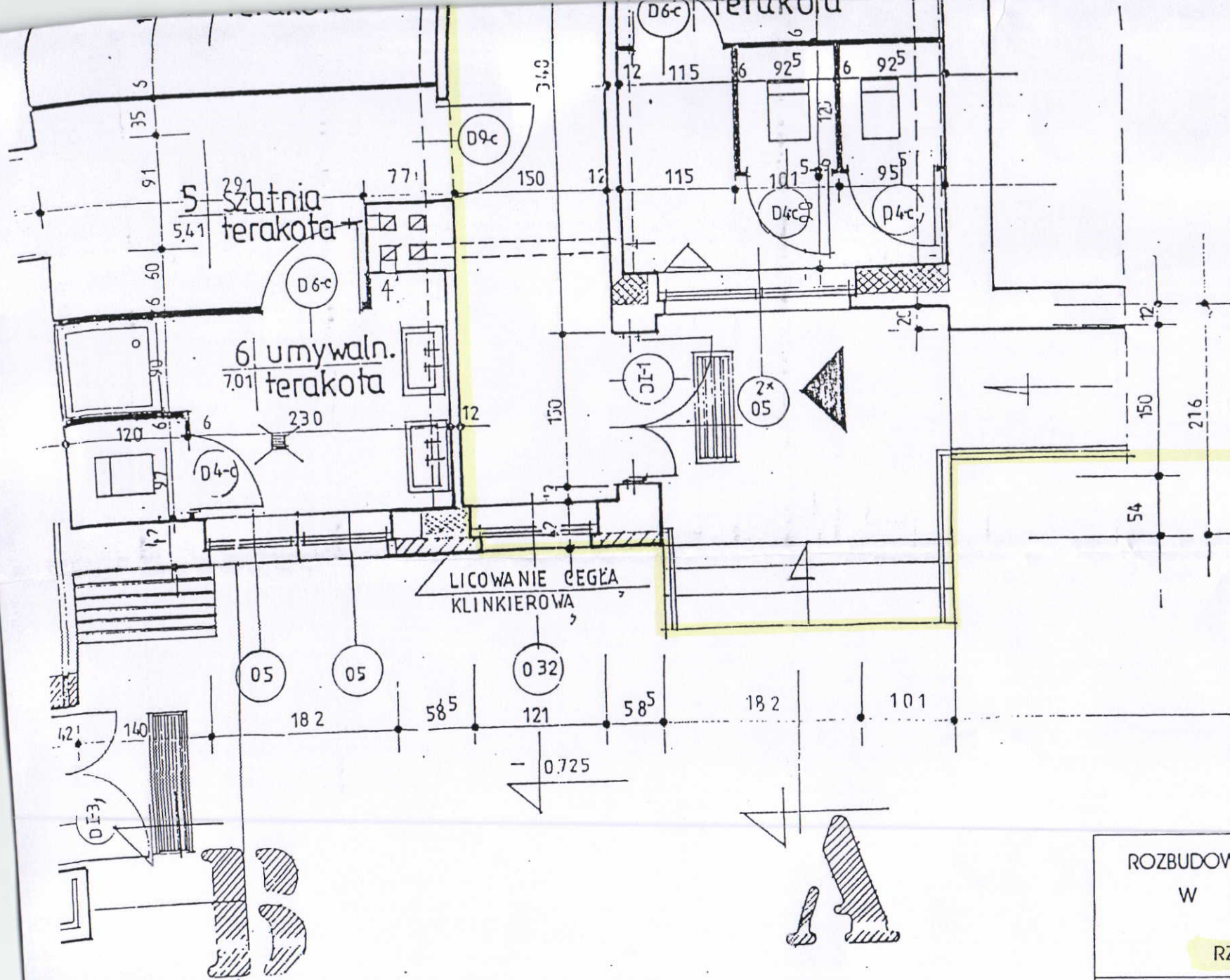
8. CZYTELNIĄ	15.3 m ²
9. BIBLIOTEKA	10.2 m ²
10. DYREKTOR	5.75 m ²
11. HALL	29.8 m ²
12. ZAPLECZE	5.3 m ²
14. Korytarz	
15. Kuchnia	
16. Pokój nauczycielski	



Nazwa Projektu	ADAPTACJA I ZMIANA SPOSOBU UŻYTKOWANIA SZKOŁY PODSTAWOWEJ		
Adres budowy	HARTOWIEC		
Przedmiot rysunku	RZUT PIĘTRA		
Projektant			
Data	Skala	Nr rys.	
	1:100		



Wójt
Edmund Ligman



ROZBUDOWA SZKOŁY PODSTAWOWEJ
W HARTOWCU

RZUT PRZYZIEMIA

SKALA	A-3
1 : 50	

Załącznik nr 4 do Zarządzenia Nr 7/2013
 Wójta Gminy Rybno z dnia 14 stycznia 2013 r.

Wojt
 Edmund Ligman

Wycinek mapy ewidencyjnej zasobniczej
 skala 1:500
 arkusz 232.3/4.184.2
 obszar Hawtowski Rybno
 gmina 1595
 G.K. 6642.326.2012

Wydział Geodezji i Kartografii Powiatowe w Działdowie
 Wydział Geodezji i Kartografii
 Urząd Dokumentacji Geodezyjno-Kartograficznej
 Reprodukowanie, rozpowszechnianie i rozdanie wadzonego dokumentu wymaga zezwolenia, o którym mowa w art. 184 ustawy z dnia 17 maja 1989 r. Prawo geodezyjne i kartograficzne z 2010 r.
 Działdowo

