

ZARZĄDZENIE Nr 8/2013
WÓJTA GMINY RYBNO
z dnia 14 stycznia 2013 r.

w sprawie : użyczenia nieruchomości stanowiącej własność Gminy Rybno
na rzecz Szkoły Podstawowej im. Polskich Mistrzów Olimpijskich
w Żabinach

Na podstawie art. 30 ust. 2 pkt 3 ustawy z dnia 8 marca 1990 r.
o samorządzie gminnym (Dz. U. z 2001 r. Nr 142, poz. 1591 z późn. zm.)
oraz art. 18 ustawy z dnia 21 sierpnia 1997 r. o gospodarce nieruchomościami
(Dz. U. z 2010 r. Nr 102, poz. 651 ze zm.) zarządzam co następuje :

§ 1. Użycza się na czas nieokreślony Szkole Podstawowej im. Polskich Mistrzów
Olimpijskich w Żabinach będącej jednostką organizacyjną Gminy Rybno
niżej wymienione nieruchomości na cele związane z działalnością
statutową Szkoły :

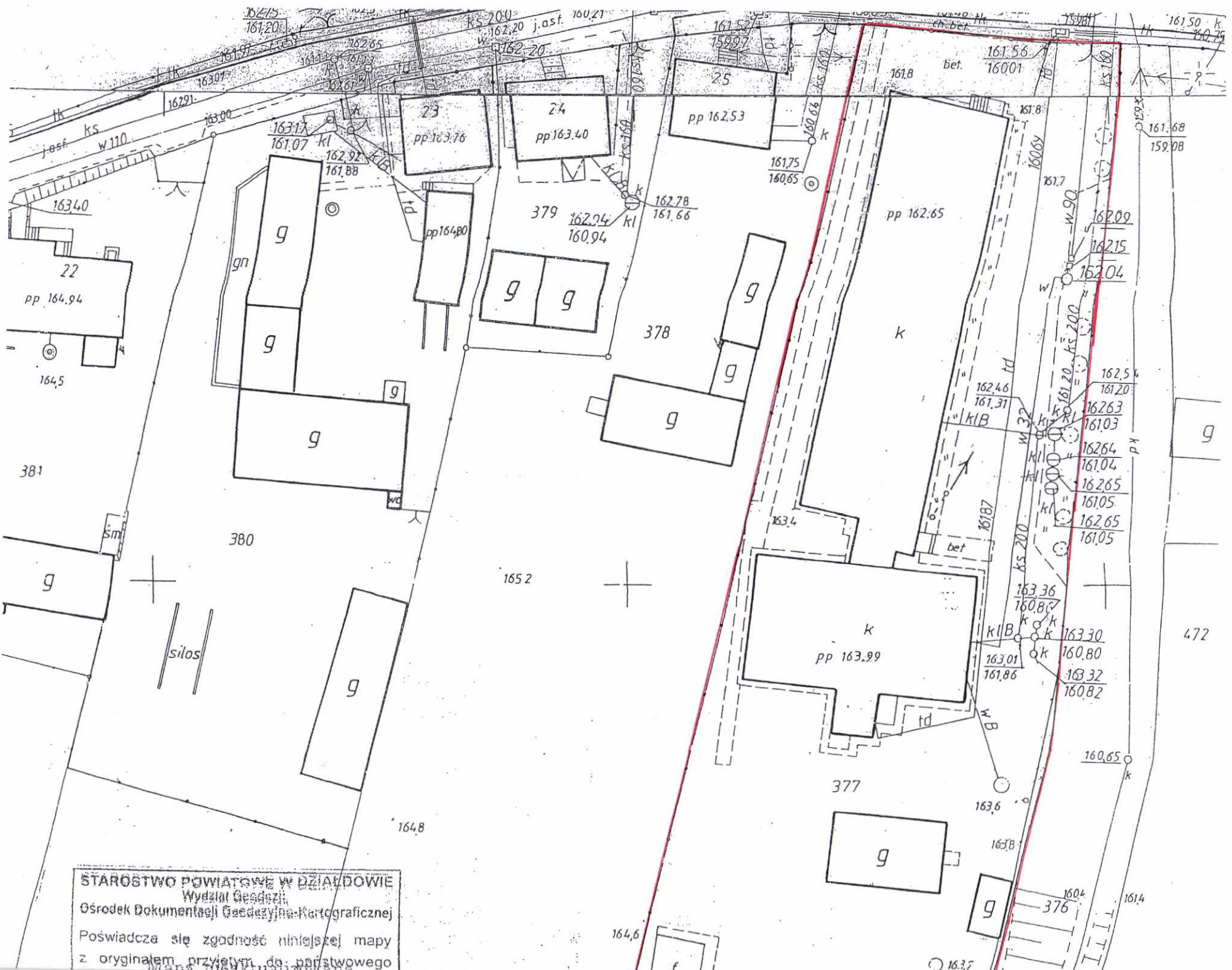
- 1/ budynek szkoły zlokalizowany na działce nr 377 obręb Żabiny,
- 2/ budynek hali sportowej z zapleczem oraz kotłownią olejową zlokalizowany
na działce nr 377 obręb Żabiny,
- 3/ budynek gospodarczy zlokalizowany na działce nr 377 obręb Żabiny,
- 4/ budynek garażowy zlokalizowany na działce nr 377 obręb Żabiny,
- 5/ boisko o nawierzchni z trawy syntetycznej zlokalizowane
na działce nr 377 obręb Żabiny,
- 6/ działkę gruntową oznaczoną ewidencyjnie nr 377 obręb Żabiny
w obszarze oznaczonym na mapie ewidencyjnej stanowiącej załącznik
nr 1 do zarządzenia.

§ 2. Zasady użyczenia zostaną określone w umowie użyczenia.

§ 3. Zarządzenie wchodzi w życie z dniem podjęcia.

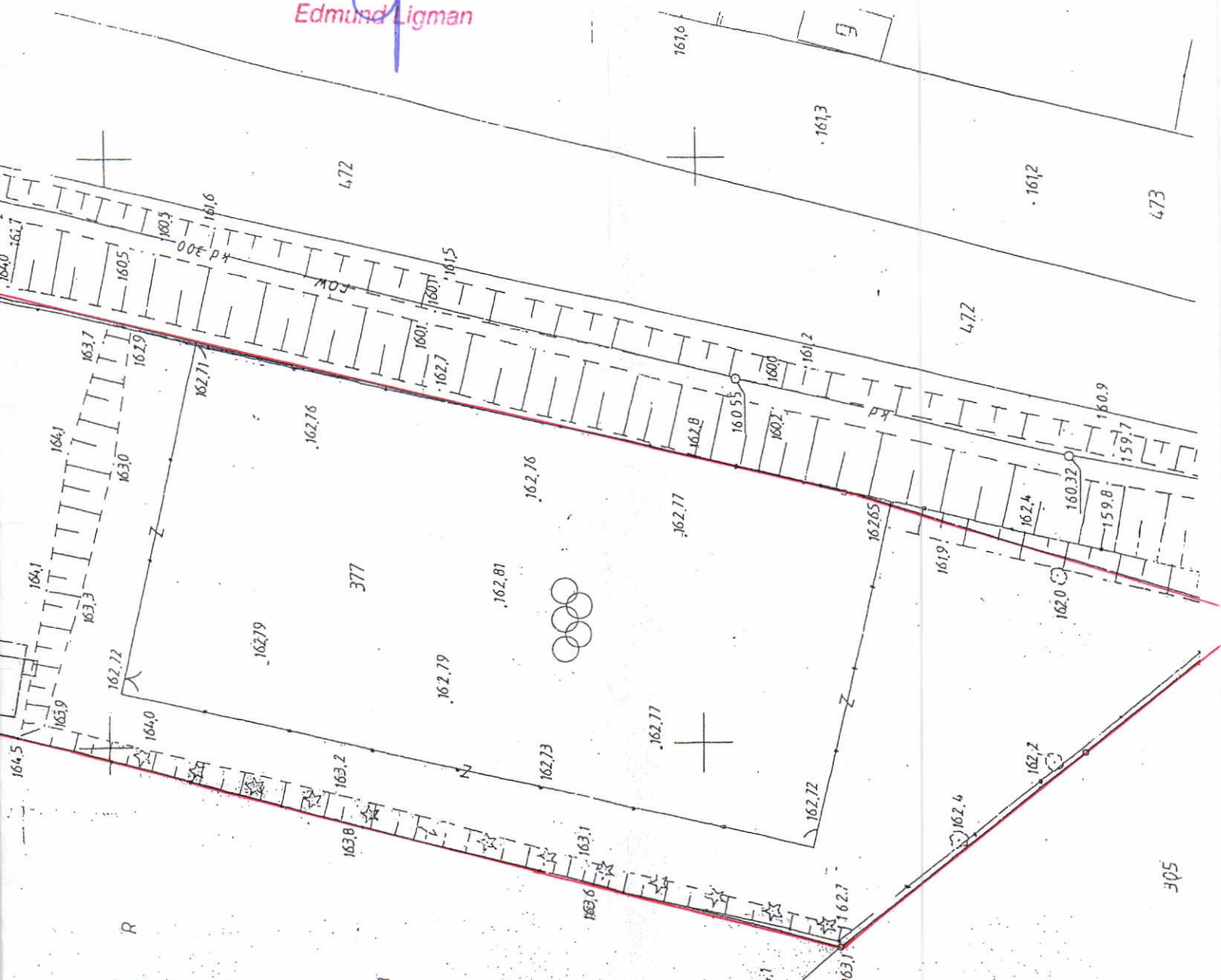
Wójt Gminy Rybno

Edmund Ligman



STAROSTWO POWIATOWE W DZIAŁDOWIE
 Wydział Geodezji,
 Ośrodek Dokumentacji Geodezyjno-Kartograficznej
 Poświadcza się zgodność niniejszej mapy
 z oryginałem przyjętym do państwowego

~~Wójt~~
Edmund Ligman



zasobu geodezyjnego
w dniu 16.08.2012
i zaewidencjonowano pod nr
Niniejsza mapa nie może służyć do celów
projektowych.
Działowo, 05.12.2012

165.3
378
165.5
164.9
164.1
163.1
162.7
162.72
162.73
162.74
162.75
162.76
162.77
162.78
162.79
162.80
162.81
162.82
162.83
162.84
162.85
162.86
162.87
162.88
162.89
162.90
162.91
162.92
162.93
162.94
162.95
162.96
162.97
162.98
162.99
163.00
163.01
163.02
163.03
163.04
163.05
163.06
163.07
163.08
163.09
163.10
163.11
163.12
163.13
163.14
163.15
163.16
163.17
163.18
163.19
163.20
163.21
163.22
163.23
163.24
163.25
163.26
163.27
163.28
163.29
163.30
163.31
163.32
163.33
163.34
163.35
163.36
163.37
163.38
163.39
163.40
163.41
163.42
163.43
163.44
163.45
163.46
163.47
163.48
163.49
163.50
163.51
163.52
163.53
163.54
163.55
163.56
163.57
163.58
163.59
163.60
163.61
163.62
163.63
163.64
163.65
163.66
163.67
163.68
163.69
163.70
163.71
163.72
163.73
163.74
163.75
163.76
163.77
163.78
163.79
163.80
163.81
163.82
163.83
163.84
163.85
163.86
163.87
163.88
163.89
163.90
163.91
163.92
163.93
163.94
163.95
163.96
163.97
163.98
163.99
164.00

STAROSTWO POWIATOWE W DZIAŁOWIE
Wydział Geodezji
Biuro Dokumentacji Geodezyjno-Kartograficznej
Reprodukowanie, rozpowszechnianie i rozpro-
wadzanie niniejszej dokumentacji wymaga
zezwoleń, o których mowa w art. 13 ustawy
z dnia 17 maja 1989 r. Prawo geodezyjne
i kartograficzne (Dz. U. Nr 100, późn. zm.)
z 2010 r.)
Działowo, 05.12.2012
164.9
164.1
163.1
162.7
162.72
162.73
162.74
162.75
162.76
162.77
162.78
162.79
162.80
162.81
162.82
162.83
162.84
162.85
162.86
162.87
162.88
162.89
162.90
162.91
162.92
162.93
162.94
162.95
162.96
162.97
162.98
162.99
163.00
163.01
163.02
163.03
163.04
163.05
163.06
163.07
163.08
163.09
163.10
163.11
163.12
163.13
163.14
163.15
163.16
163.17
163.18
163.19
163.20
163.21
163.22
163.23
163.24
163.25
163.26
163.27
163.28
163.29
163.30
163.31
163.32
163.33
163.34
163.35
163.36
163.37
163.38
163.39
163.40
163.41
163.42
163.43
163.44
163.45
163.46
163.47
163.48
163.49
163.50
163.51
163.52
163.53
163.54
163.55
163.56
163.57
163.58
163.59
163.60
163.61
163.62
163.63
163.64
163.65
163.66
163.67
163.68
163.69
163.70
163.71
163.72
163.73
163.74
163.75
163.76
163.77
163.78
163.79
163.80
163.81
163.82
163.83
163.84
163.85
163.86
163.87
163.88
163.89
163.90
163.91
163.92
163.93
163.94
163.95
163.96
163.97
163.98
163.99
164.00
305
PKP
500
232.343.042.2, 232.344.244.4
Rybno
Rybno
GK.6642.326.2012
ENA+TA