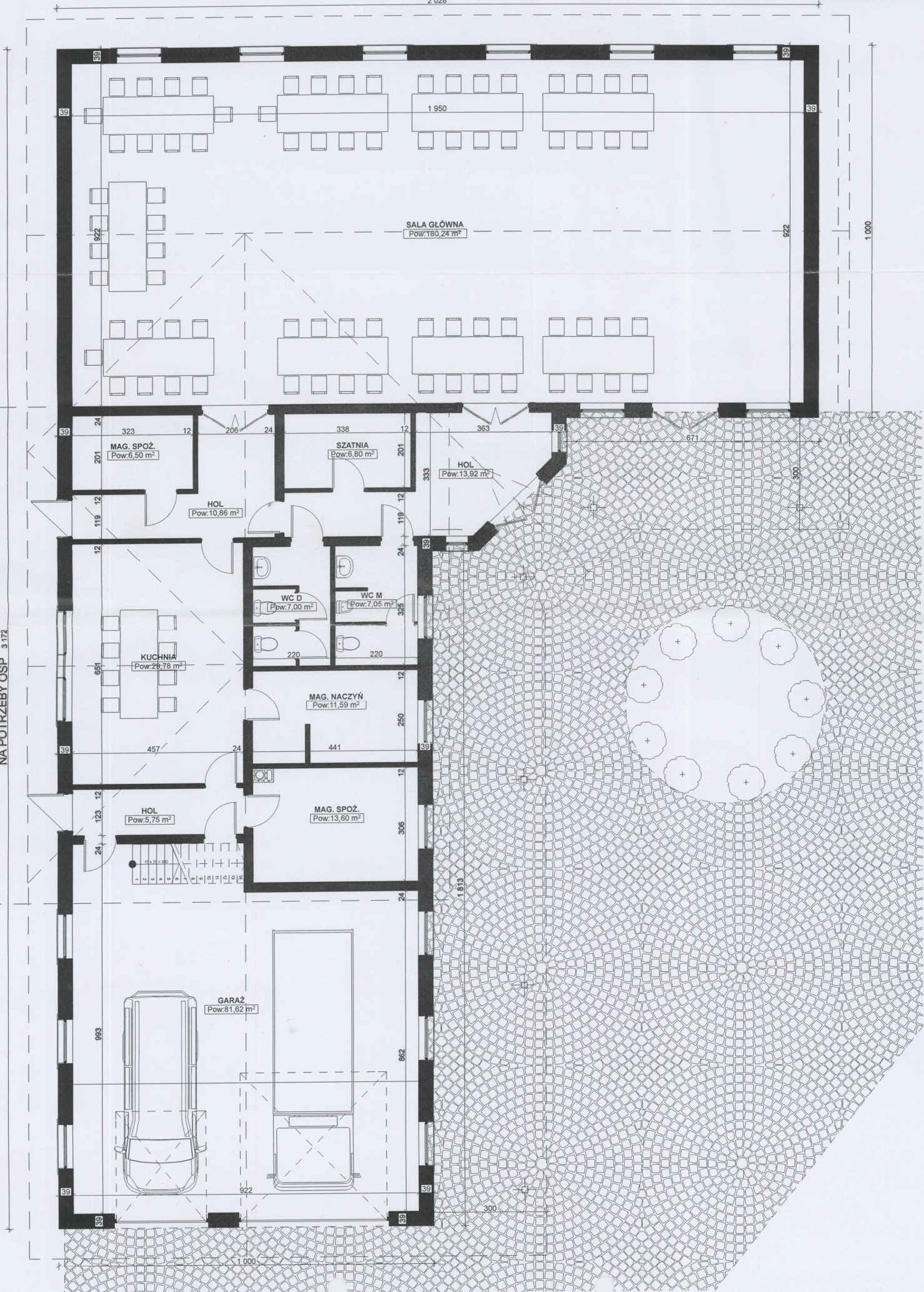


KONCEPCJA

architektoniczno-urbanistyczna
budowy świetlicy wiejskiej wraz z
zapleczem i garażem OSP



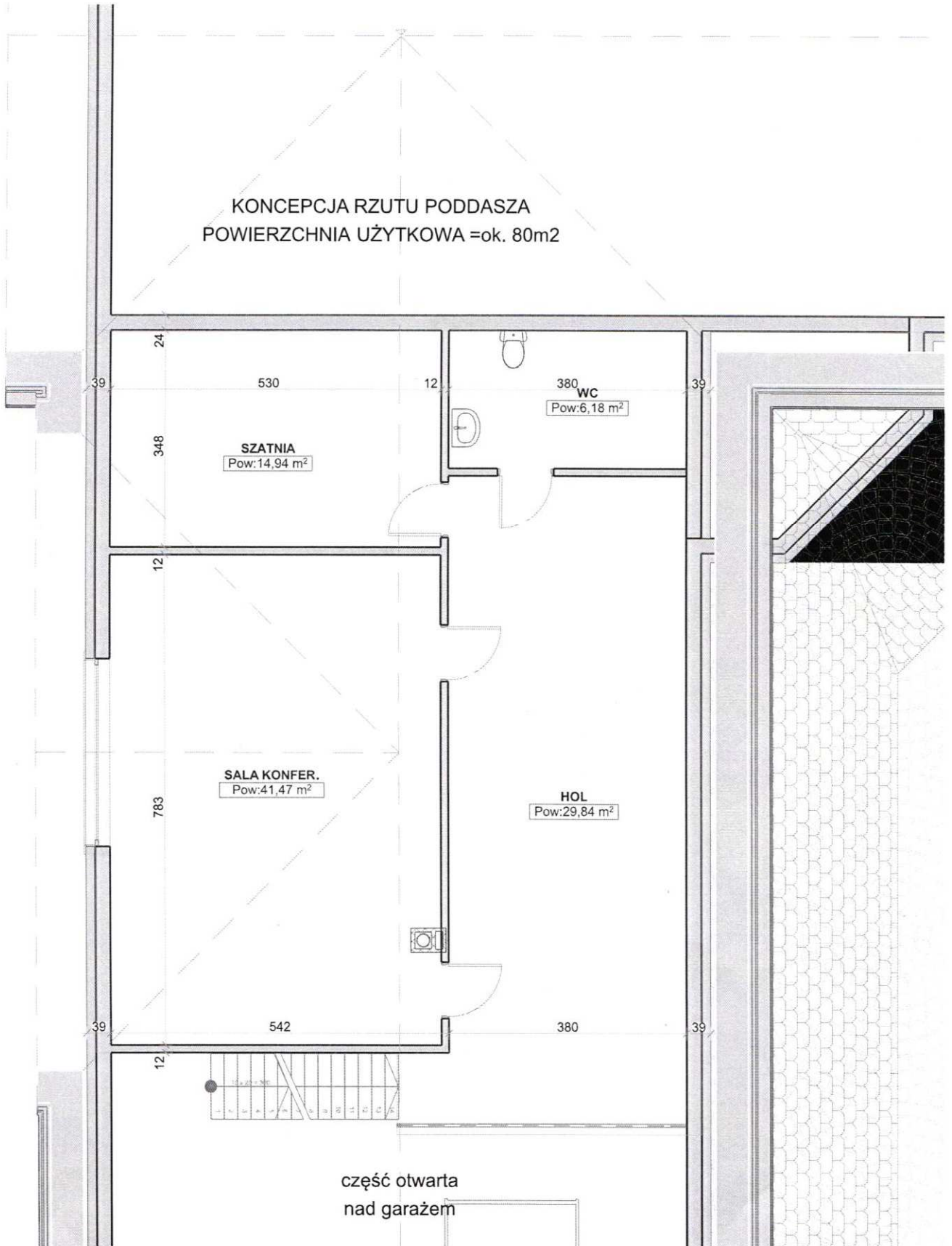
PODDASZE
NA POTRZEBY OSP 3.172

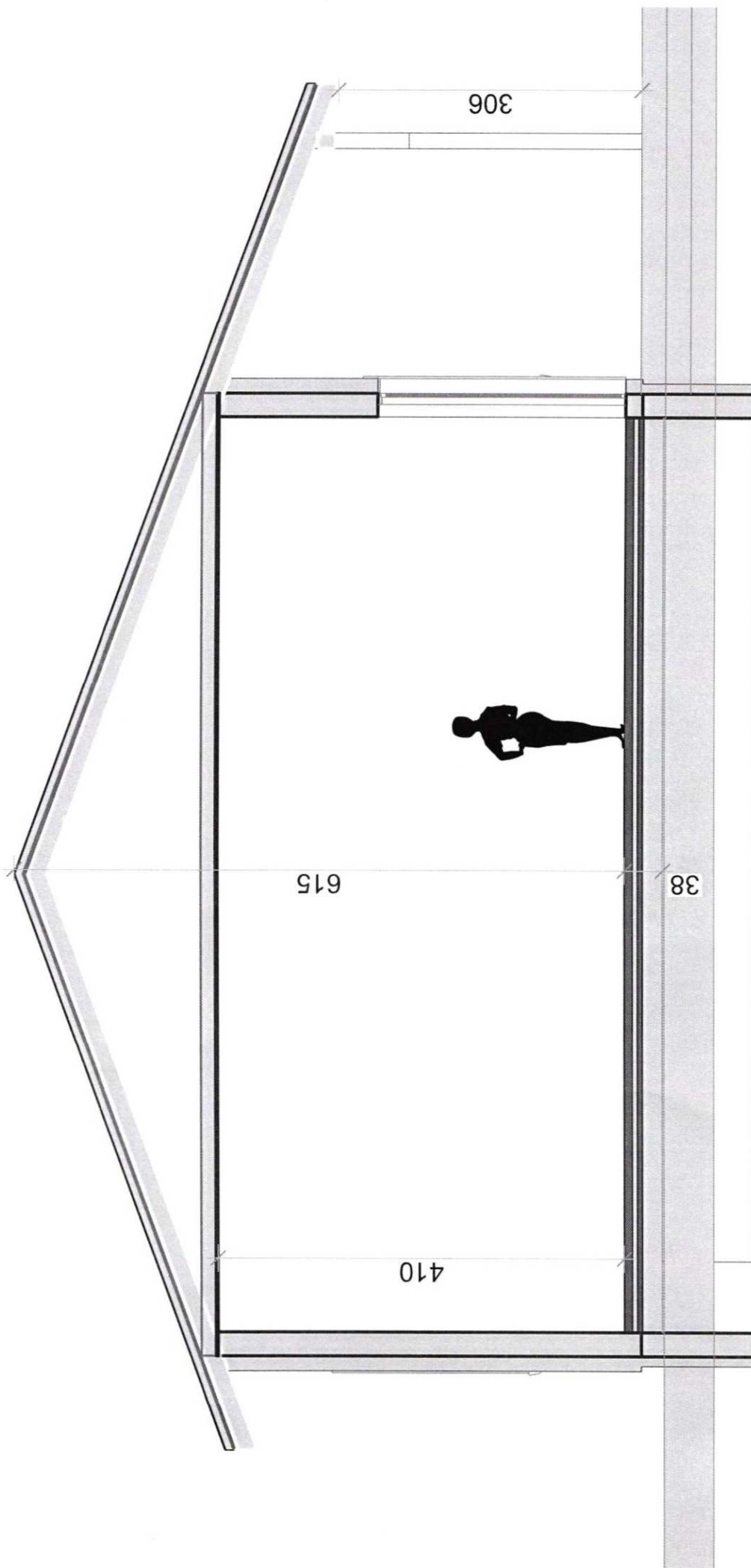


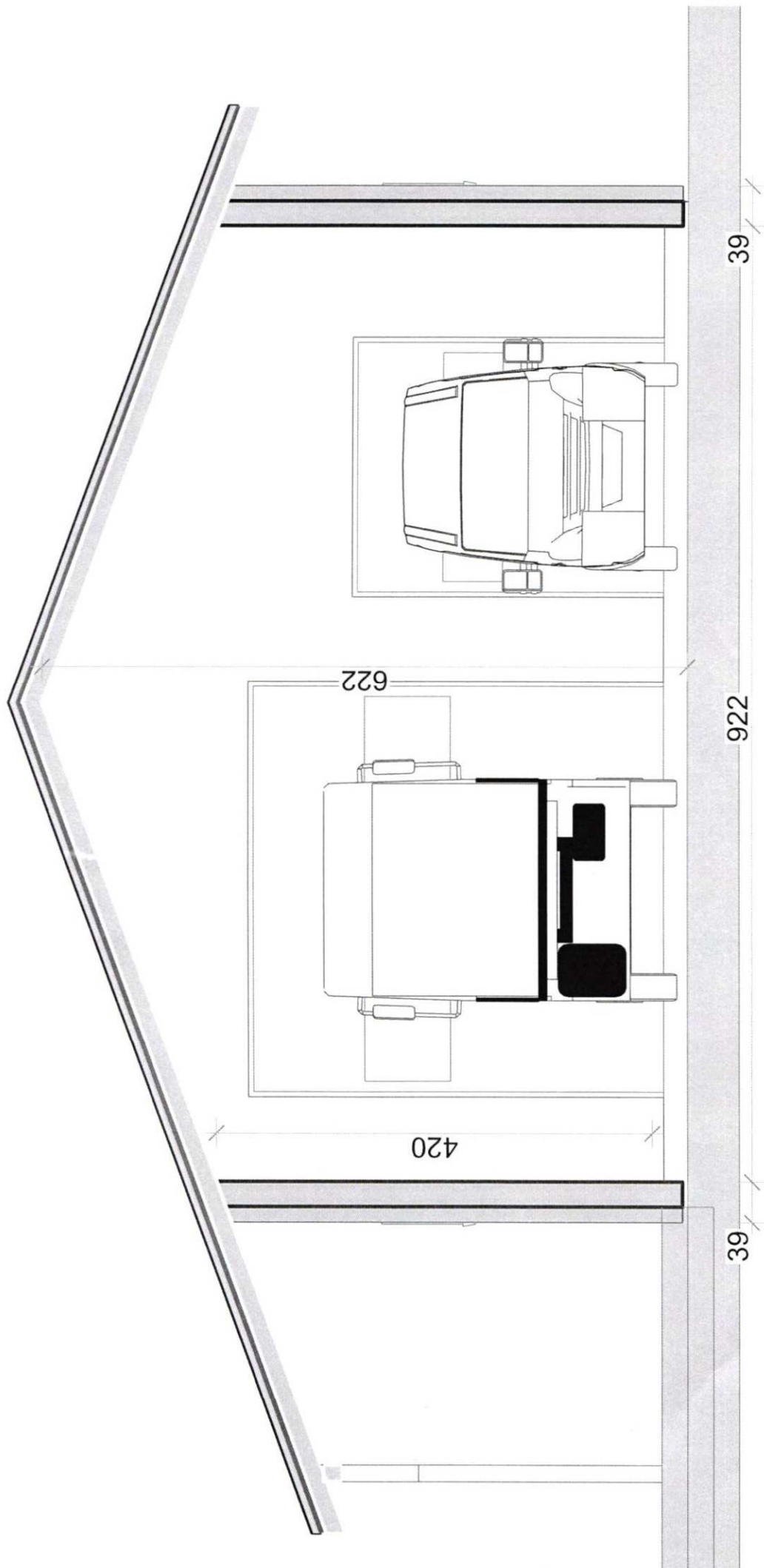
1 000

1 000

KONCEPCJA RZUTU PODDASZA
POWIERZCHNIA UŻYTKOWA =ok. 80m²

















[Faint, illegible text, likely bleed-through from the reverse side of the page.]

