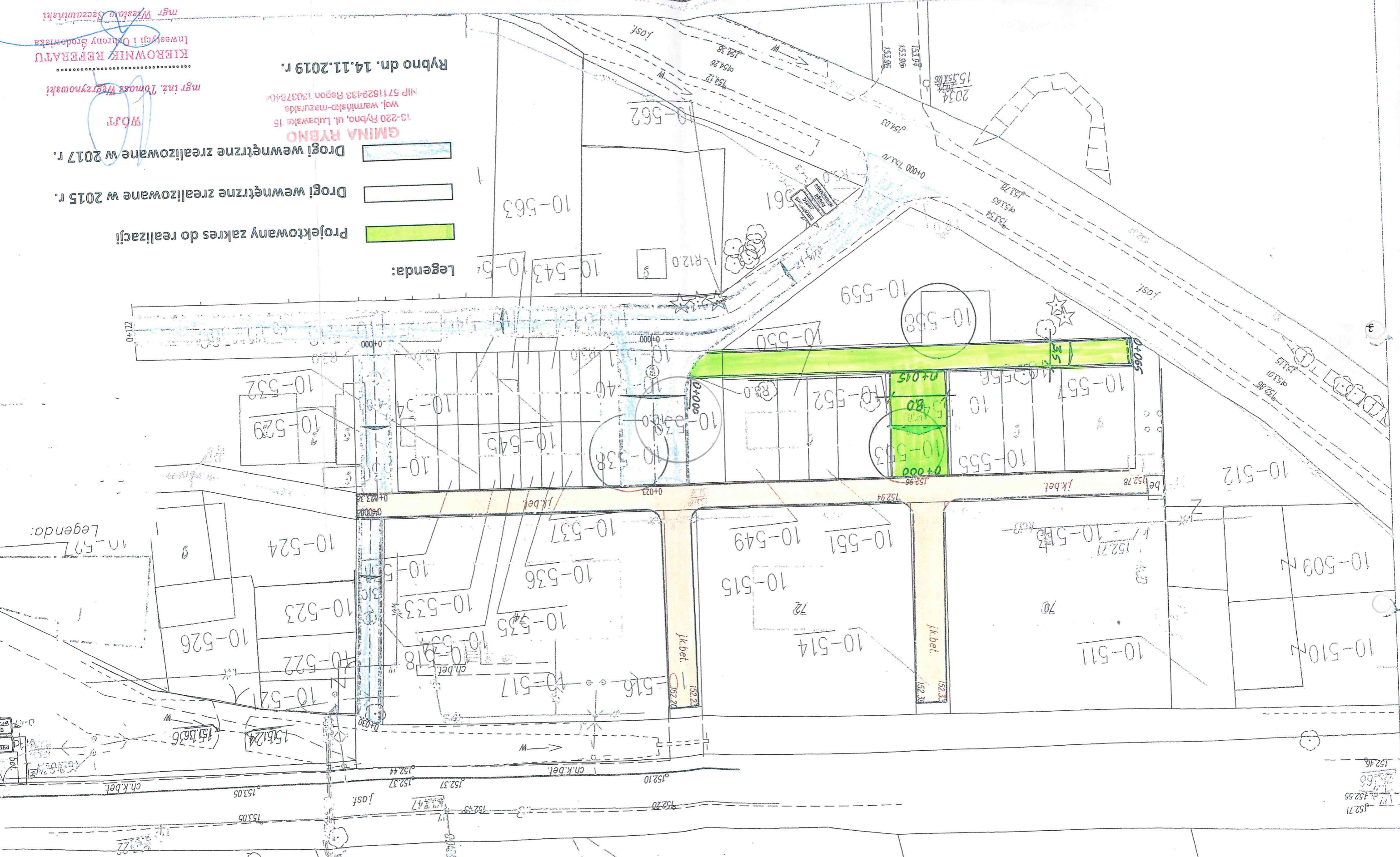


PLAN SYTUACYJNY

pn. Doprowadzenie do należącego stanu technicznego ciągu pieszo-jazdnego na dz. nr 553, 558, 539 w Koszelewach

SKALA 1:500



Legenda:



Projektowany zakres do realizacji



Drogi wewnętrzne zrealizowane w 2015 r.



Drogi wewnętrzne zrealizowane w 2017 r.

GINIA RYBNO

13-220 Rybnik, ul. Lubawska 15
woj. warmińsko-mazurskie
NIP 5711629433 Regon 130378404

Rybnik dn. 14.11.2019 r.

mgr inż. Tomasz Węgrzynowski
mgr Włodzisław Szczepaniński
KIEROWNIK REFERATU
Inwestycji i Ochrony Środowiska