

**UCHWAŁA NR LI/380/2023
RADY GMINY RYBNO**

z dnia 26 kwietnia 2023 r.

w sprawie przystąpienia do sporządzenia miejscowego planu zagospodarowania przestrzennego na terenach położonych w obrębie geodezyjnym Rybno, gm. Rybno

Na podstawie art. 14 ust. 1 ustawy z dnia 27 marca 2003 roku o planowaniu i zagospodarowaniu przestrzennym (Dz. U. z 2022 r. poz. 503 z późn. zm.¹⁾) oraz art. 18 ust. 2 pkt 5 ustawy z dnia 8 marca 1990 r. o samorządzie gminnym (Dz. U. z 2023 r. poz. 40, 572) uchwala się, co następuje:

§ 1. Przystępuje się do sporządzenia miejscowego planu zagospodarowania przestrzennego dla obszaru położonego w obrębie geodezyjnym Rybno, gm. Rybno, zgodnie z załącznikiem graficznym Nr 1 do niniejszej uchwały.

§ 2. Granice obszaru objętego opracowaniem planu przedstawiono na załączniku graficznym Nr 1 do niniejszej uchwały, stanowiącym integralną część uchwały.

§ 3. Wykonanie uchwały powierza się Wójtowi Gminy Rybno.

§ 4. Uchwała wchodzi w życie z dniem podjęcia.

Przewodniczący Rady Gminy



Piotr Kornatowski

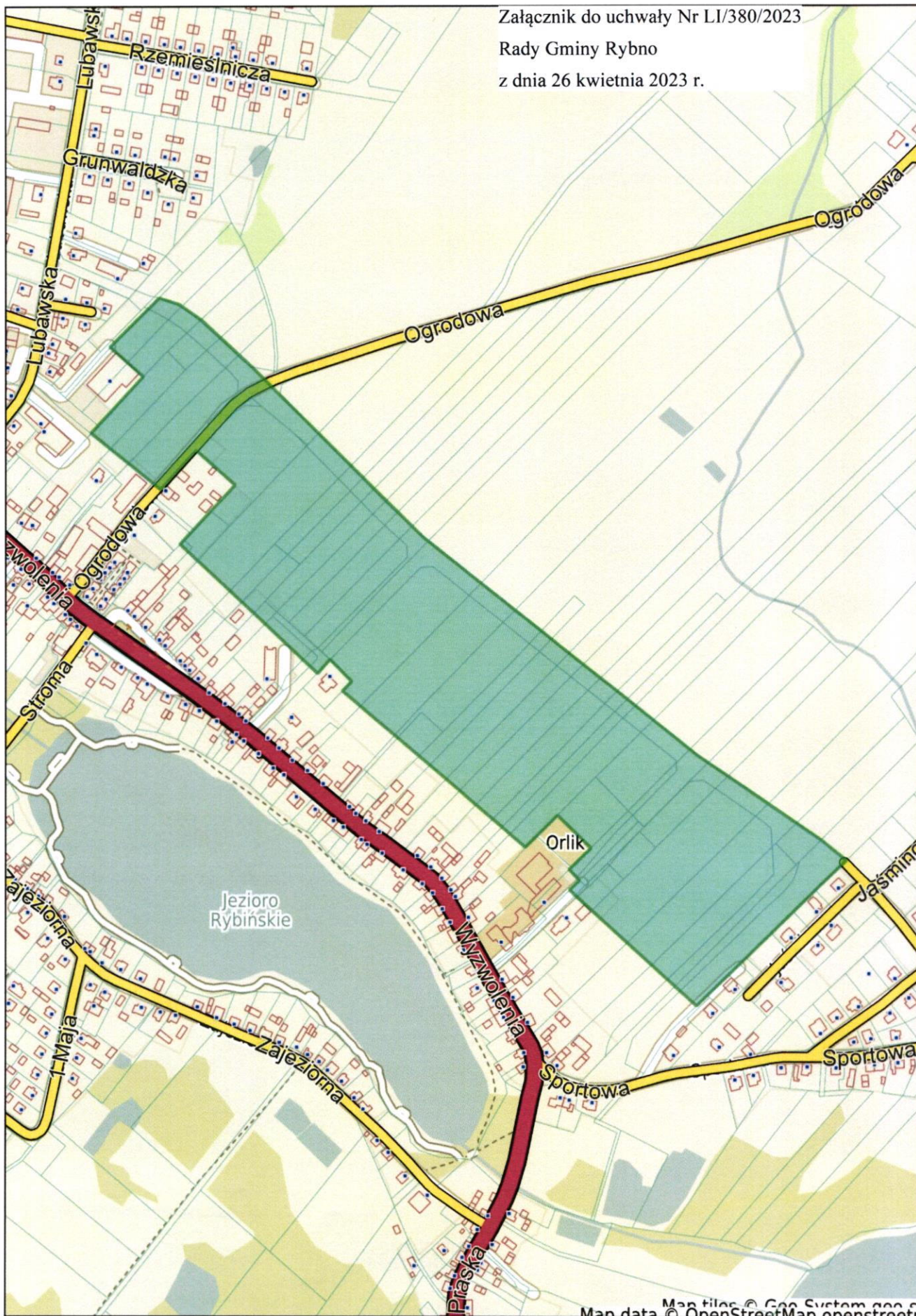
¹⁾ Zmiany tekstu jednolitego wymienionej ustawy zostały ogłoszone w Dz.U. z 2022 r. 1846, 2185, 2747, z 2023 r. poz. 553.



Załącznik do uchwały Nr LI/380/2023

Rady Gminy Rybno

z dnia 26 kwietnia 2023 r.



Uzasadnienie

Zgodnie z art 14 ust. 1 ustawy z dnia 27 marca 2003 roku o planowaniu i zagospodarowaniu przestrzennym (Dz. U.z 2022 r. poz. 503 z późn.zm.) w celu ustalenia przeznaczenia terenów oraz określenia sposobów ich zagospodarowania i zabudowy Rada Gminy podejmuje uchwałę o przystąpieniu do sporządzenia miejscowego planu zagospodarowania przestrzennego. Zważywszy na duży obszar opracowania oraz rozdrobnienie działek ewidencyjnych na danym terenie, na załączniku graficznym nie wskazano numerów działek ewidencyjnych. Obszar przeznaczony do opracowania planu został oznaczony na załączniku graficznym markerem w kolorze niebieskim. Łączna powierzchnia opracowania wynosi około 14 hektarów, są to tereny zlokalizowane pomiędzy zwartą zabudową utworzoną wzdłuż ulicy Wyzwolenia oraz nowobudowaną drogą równoległą do ulicy Wyzwolenia w miejscowości Rybno.

Tereny wskazane do objęcia miejscowym planem zagospodarowania przestrzennego zgodnie ze studium uwarunkowań i kierunków zagospodarowania przestrzennego Gminy Rybno wskazane są pod rozwój zabudowy mieszkaniowej i usługowej. Ponadto, zgodnie ze studium teren wskazany jest do objęcia miejscowym planem zagospodarowania przestrzennego oraz wymagający scalania i podziału nieruchomości. Scalanie i podział nieruchomości jest na danym obszarze konieczne, ze względu na nieregularny kształt obecnych działek ewidencyjnych.

Opracowanie miejscowego planu zagospodarowania przestrzennego ma na celu przystosowanie terenu pod zabudowę mieszkaniową i usługową zgodnie z zapisami studium. Jest to niezabudowany teren położony pomiędzy ul.Wyzwolenia a nowobudowaną drogą równoległą do ulicy Wyzwolenia. Wprowadzenie planu miejscowego na tym obszarze zapewni nowe tereny pod zabudowę mieszkaniową i usługową, co przyczyni się do rozwoju miejscowości Rybno. Intensywna urbanizacja w danym obszarze wpłynie na zachowanie odpowiedniego układu miejscowości oraz pozwoli uniknąć rozlewania się zabudowy poza zwartą zabudowę miejscowości.

W związku z powyższym opracowanie miejscowego planu zagospodarowania przestrzennego na danym obszarze jest zasadne i zgodne z rozwojem planistycznym Gminy.

Przewodniczący Rady Gminy


Piotr Kornatowski