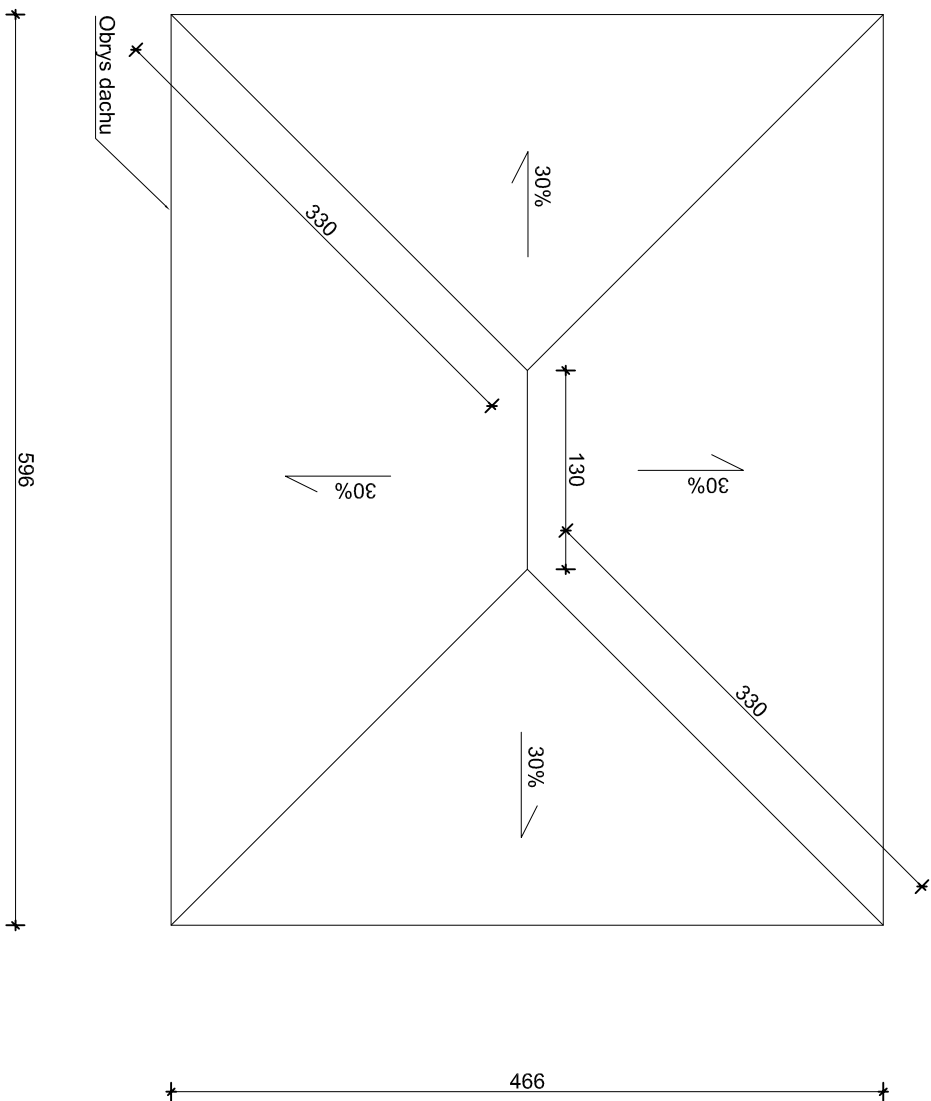


RZUT DACHU
Skala 1:50



Inwestor: GMINA RYBNO			Włata rekreacyjna		Data
ul. Lubawska 15, 13-220 Rybno			Projekt budowlano-techniczny		12/2017
Branża:	ARCHITEKTURA	Tytuł:	Rzut dachu	Opracował:	rys. nr
Adres:	TUCZKI DZ. Nr 66/4			mgr inż. Artur Żyłka	5
					Skala 1:50