

Zestawienie materiałów i urządzeń

Adaptacja pomieszczeń na Lokalne Centrum Aktywności Społecznej w Żabinach

| Poz. | Podstawa | Opis elementów wyposażenia | J.m. | Ilość |
|-------------------------|-------------------|--|------|-------|
| 1. Pokój ćwiczeń | | | | |
| 1 | kalkulacja własna | Rower treningowy Komputer: okrągły Watts LED Programy treningowe: (24) Regulacja oporu: 22 poziomów oporu magnetycznego regulowane elektronicznie z systemem SMR™ Silent Magnetic Resistance Siodło: duże, poszerzone, regulowane w poziomie i pionie, wysokie oparcie dla odcinka lędźwiowego Uchwyty/kierownica: z sensorami pomiaru pulsu Pedaly z paskami bezpieczeństwa Waga koła zamachowego w inercji: 7 kg Pomiar pulsu poprzez sensory na uchwytach EKG Grip Pulse™ Port audio typu jack, głośniki (2) 2" Panel przedni z tacką na urządzenie mobilne Dodatkowe wyposażenie: uchwyt na bidon, uchwyt na tablet, ergonomiczne pedały Wentylator: CoolAire™ z 2 poziomami nawiewu Specjalnie zaprojektowana rama ułatwiająca wchodzenie i schodzenie z roweru | szt. | 1 |
| 2 | kalkulacja własna | Bieżnia Wymiary pasa bieżni: 125,5 x 42 cm Zasilanie: 230 V Moc silnika: - stała: 2,5 KM - szczytowa: 4 KM Kąt nachylenia: 0-20% Prędkość: 1,0-18,0 km/h Szybka regulacja prędkości i kąta nachylenia - przyciski na rękojeściach - przyciski na panelu komputera Antypoślizgowy pas biegowy Amortyzacja: 8 elastomerów Dotykowe sensory pulsu w rękojeściach Klucz bezpieczeństwa 2 uchwyty na bidon Kółka transportowe System szybkiego składania Smar do bieżni Gwarancja door to door Komputer: Czas Dystans Prędkość Kąt nachylenia Kalorie Puls 24 programy treningowe System oszczędzania energii | szt. | 2 |
| 3 | kalkulacja własna | Orbitrek Opór: magnetyczny Waga: 84 kg Maksymalna waga użytkownika: 180 kg Koło zamachowe: 9 kg Elektroniczna regulacja oporu 32 stopnie regulacji oporu System hamowania: wewnętrzny magnetyczny Regulacja wysokości kroku: 5 poziomów | szt. | 1 |

| | | | | |
|------------------------------|-------------------|--|------|---|
| | | Uchwyt na bidon Czujniki do pomiaru pulsu na kierownicy Kółka transportowe Komputer: Czas Dystans Prędkość Kalorie Puls Moc Obroty na minutę Port miniJack Port USB Głośniki Nawiew Programy użytkowe: 16 | | |
| 4 | kalkulacja własna | Mata do ćwiczeń Lekki i miękki trwały materiał Długość: 173 cm Szerokość: 61 cm Grubość: 6 mm Antypoślizgowa powierzchnia Nie wchłania wilgoci Odporność na odkształcenia | szt. | 4 |
| 2. Biuro koordynatora | | | | |
| 5 | kalkulacja własna | Biurko Wymiary (dł. x wys. x gł.) 129 x 72 x 60 cm Kolor wenge Wykończenie drewnopodobne Kształt blatu prostokątny Materiał płyta laminowana lub (i) płyta wiórowa Kontener Boki zabudowane Wymiary (dł. x wys. x gł.) 42 x 49 x 57 cm | szt. | 1 |
| 6 | kalkulacja własna | Fotel obrotowy wielofunkcyjnym mechanizmem typu HEAVY DUTY lub równoważny płynna regulacja wysokości siedziska zsynchronizowana praca oparcia i siedziska funkcja UP-DOWN zmieniająca wysokość oparcia kontrola siły naciągu ergonomiczne przetłoczenia oparcia i siedziska kształtowane są za pomocą wysokiej jakości pianek stelaż wyposażony w gumowane kółkach siedzisko i oparcie tapicerowane Kolorystyka: - podstawa, podłokietniki i ramię oparcia: kolor czarny - tapicerka: kolor jasny brąz | szt. | 1 |
| 7 | kalkulacja własna | Komputer typu AIO Procesor 4 rdzenie, od 2.40 GHz do 3.00 GHz, 6 MB cache Pamięć RAM 12 GB Typ ekranu Matowy, LED, IPS Przekątna ekranu 21,5" Rozdzielczość ekranu 1920 x 1080 (FullHD) Karta graficzna Dysk twardy 480 GB SSD SATA III Wbudowane napędy optyczne Nagrywarka DVD+/-RW DualLayer Dźwięk Zintegrowana karta dźwiękowa Wbudowane głośniki stereo Wbudowany mikrofon Kamera internetowa 1.0 Mpix Łączność Bluetooth Wi-Fi 802.11 b/g/n/ac | szt. | 1 |

| | | | | |
|----|-------------------|---|------|---|
| | | LAN 10/100/1000 Mbps AC-in (wejście zasilania) - 1 szt. RJ-45 (LAN) - 1 szt. HDMI - 1 szt. USB 2.0 - 3 szt. Czytnik kart pamięci - 1 szt. USB 3.1 Gen. 1 (USB 3.0) - 2 szt. Wyjście słuchawkowe/wejście mikrofonowe - 1 szt. Zainstalowany system operacyjny Microsoft Windows 10 Home PL Dołączone akcesoria Klawiatura bezprzewodowa Mysz bezprzewodowa Zasilacz | | |
| 8 | kalkulacja własna | Drukarka Technologia druku Laserowa, kolorowa Obsługiwany format nośnika A4, A5, A6, B5, DL, Letter, formaty niestandardowe Podajnik papieru 350 arkuszy Szybkość druku: kolor 30 str./min., mono 30 str./min. Maksymalna rozdzielczość druku 1200 x 1200 dpi Druk dwustronny Automatyczny Interfejsy USB i LAN Wyświetlacz wbudowany | szt. | 1 |
| 9 | kalkulacja własna | Kopiarka Metoda kopiowania / drukowania : laserowa Prędkość kopii / wydruków A4 kolorowych i czarno-białych: 20 stron / min Prędkość kopii / wydruków A3 kolorowych i czarno-białych: 13 stron / min Czas nagrzewania : 80 sekund Rozdzielczość kopiowania / drukowania : 600 x 600 dpi Procesor kontrolera : 1 GHz Kopiowanie ciągłe : 999 Maksymalny rozmiar oryginału / kopii : A3+ Maksymalny nakład miesięczny : 40 000 kopii / wydruków Podajnik papieru : 2 x 500 arkuszy Podajnik ręczny : 150 arkuszy Karta sieciowa, USB Dupleks Skanowanie do e-mail, FTP, SMTP | szt. | 1 |
| 10 | kalkulacja własna | Niszcarka Typ cięcia paski Stopień bezp. DIN-66399: P2 Niszczenie płyt CD/DVD: Tak Rozmiar cięcia w mm: 5,8 Ilość kartek niszczona jednorazowa: 18 Pojemność kosza: 34 L Zabezpieczenie termiczna: Tak Cięcie zszywek: Tak Cięcie małych spinaczy: Tak Cięcie kart plastikowych: Tak Poziom hałasu w dB: 65 | szt. | 1 |
| 11 | kalkulacja własna | Bindownica Maksymalny format oprawy: A3 po krótkim boku Maksymalna ilość oprawianych kartek: 300 Rodzaj pracy: ręczny Wymiary: (wys. x szer. x głęb.): 260mm x 435mm x 315mm | szt. | 1 |
| 12 | kalkulacja własna | Laminator Maksymalny obsługiwany format: A3 Szerokość wejścia: 320 mm Liczba rolek: 2 szt. Czas nagrzewania: 60 sekund Stan gotowości: dioda + sygnał dźwiękowy | szt. | 1 |

| | | | | |
|---------------------|-------------------|--|------|----|
| 13 | kalkulacja własna | Gilotyna Ręczny systemem docisku papieru Stabilny metalowy blat Plastikowa, matowa osłona zabezpieczająca na blatach roboczych standardowe szablony formatów jednorazowe cięcie do 20 kartek 70g długość cięcia: 448 mm wymiary blatu: 480x330 mm | szt. | 1 |
| 14 | kalkulacja własna | Szafa Front szafy wykonany z płyty laminowanej wenge o wysokiej jakości, wykończenie krawędzi obrzeżem ABS o grubości 2 mm Korpus wykonany z płyty laminowanej wenge z wykończeniem krawędzi obrzeżem ABS gr. 0,8 mm Uchwyt metalowy w kolorze satyny | szt. | 1 |
| 3. Świetlica | | | | |
| 15 | kalkulacja własna | Tablica cyfrowa Technologia DVIT™ Przekątna tablicy 77" Wymiary: 166x 131,2 x 15,3 cm Powierzchnia: zoptymalizowana do projekcji, możliwe pisanie pisakami sucho ścieralnymi, łatwa w czyszczeniu, twarda powierzchnia Tryb pracy tablicy: interaktywny Tablica wyposażona w inteligentną półkę. Przyciski na półce na pisaki, 2 pisaki Komunikacja z komputerem: USB 2.0, kabel USB 5m Sposób zasilania: 230V | szt. | 1 |
| 16 | kalkulacja własna | Telewizor Przekątna ekranu: 65" Rozdzielczość: 3840 x 2160 (UHD 4K) HDR: Tak Smart TV: Tak Technologia 3D: Nie Zakrzywiony ekran: Nie Typ telewizora: LED Wbudowany tuner: DVB-S (cyfrowy satelitarny), DVB-C (cyfrowy kablowy), DVB-S2 (cyfrowy satelitarny), DVB-T (cyfrowy naziemny), DVB-T2 (cyfrowy naziemny) Łączność bezprzewodowa: Wi-Fi, Bluetooth Liczba złączy HDMI: 4 szt. Liczba złączy USB: 2 szt. Moc głośników: 2x10W Klasa energetyczna A+ Uchwyt naścienny regulowany w dwóch płaszczyznach Wewnętrzna antena DVB-T Kabel CH-101 20m Pilot | szt. | 1 |
| 17 | kalkulacja własna | Stół świetlicowy składany Konstrukcja nóg w całości z kształowników metalowych. Blat - płyta wiórowa laminowana o grub. 28 mm, doklejka PCV. Wymiary blatu: 1350 x 675 mm Kolorystyka: stelaż: czarny kolor płyt - olcha | szt. | 8 |
| 18 | kalkulacja własna | Krzesło tapicerowane Stelaż z rury okrągłej fi_25 mm, siedzisko i oparcie - sklejka liściasta, tapicerka - tkanina. | szt. | 30 |

| | | | | |
|-----------------------------|-------------------|---|------|---|
| | | Końce nóg zabezpieczone stopkami z tworzywa sztucznego. Wysokość siedziska 460 mm +/- 10mm Kolorystyka: - stelaż: czarny - tapicerka: materiał - jasny brąz | | |
| 4. Zaplecze kuchenne | | | | |
| 19 | kalkulacja własna | Mebłe kuchenne Fronty wykonane z płyty laminowej w kolorze wenge o wysokiej jakości, wykończenie krawędzi obrzeżem PCV gr. 2 mm Błat kuchni o grubości 38mm Korpus mebli wykonany z płyty laminowanej wenge z wykończeniem krawędzi obrzeżem ABS Zlew Typ: wbudowany Wymiary: 780 x 500 mm Wycięcie: 760 x 480 mm Liczba komór: 1 Ociekacz: bez odpływu Otwór na baterię: podfryzowane do samodzielnego wybicia Odpływ/zawór: zawór mimośrodowy z sitkiem 3,5 cala Funkcje dodatkowe: korek manualny, możliwość młynka lub selektora do odpadów, odporność na powstawanie plam, odporność na wysokie temperatury, odporność na zarysowania, syfon z podłączeniem do zmywarki, zlewozmywak odwracany | kpl. | 1 |
| 20 | kalkulacja własna | Kuchenska elektryczna Rodzaj piekarnika: Elektryczny Rodzaj płyty grzewczej: Indukcyjna Kolor frontu piekarnika: Czarny Szerokość [cm]: 60 Rożen: Nie Termoobieg: Tak Płyta indukcyjna Liczba pól grzewczych 4 Pole 1 średnica [mm]: 160 Pole 2 średnica [mm]: 210 Pole 3 średnica [mm]: 210 Pole 4 średnica [mm]: 160 Zestaw garnków Materiał Stalowe garnek 16 x 10,5 cm (1,5 l) z pokrywą, garnek 18 x 11,5 cm (2,5 l) z pokrywą, garnek 20 x 12,5 cm (3 l) z pokrywą, garnek 24 x 14,5 cm (5 l) z pokrywą, rondel 16 x 10,5 cm (1,5 l) z pokrywą, patelnia 24 x 7,5 cm z pokrywą, wkład do gotowania na parze 20 x 9,5 cm, 2 x podkładki pod garnek | kpl. | 1 |
| 21 | kalkulacja własna | Mikrofalówka Typ wolnostojąca Wykonanie wnętrza: stal nierdzewna Pojemność [l]: 21 Kierunek otwierania: w lewo 7 programów automatycznych Rozmrażanie: TAK Programator Moc Ilość poziomów mocy: 5 Moc mikrofali [W]: 900 Zegar czasu rzeczywistego: TAK | szt. | 1 |

| | | | | |
|--|-------------------|---|------|----|
| 22 | kalkulacja własna | Lodówka z chłodziarką Typ wolnostojąca Ilość drzwi : 2 Położenie zamrażalnika Na dole Moc [W] 150 Ilość agregatów: 1 Ilość termostatów: 2 Zdolność utrzymywania temp. [h]: 24 Zastosowane technologie: No-Frost Wymiary (szer. x wys. x gł.): 59.5 x 188.5 x 65.5 cm Pojemność netto chłodziarki/zamrażarki: 202l / 94l Klasa energetyczna A+++ Sterowanie elektroniczne Wskaźnik otwartych drzwi w zamrażarce Wymuszona cyrkulacja powietrza Pojemność chłodziarki netto [l] 202 Pojemność zamrażarki netto [l] 94 System No-Frost w chłodziarce Ilość półek: 3 Ilość regulowanych półek: 2 Rodzaj półek: Szklane | szt. | 1 |
| 5. Kawiarenka | | | | |
| 23 | | Stół Wymiary: długość : 120÷180cm (rozsuwany) szerokość : 80cm wysokość : 75 cm waga : 56,0 kg materiał: szkło / stal chromowana kolor: szkło - czarny | szt. | 3 |
| 24 | | Krzesło Kubełek wykonany z bukowej, profilowanej sklejki Chromowana lub malowana proszkowo metalowa rama. Możliwość składowania w stosie (max. 4 szt.) | szt. | 12 |
| 6. Pokój pracy indywidualnej/twórczej | | | | |
| 25 | kalkulacja własna | Biurko Wymiary (dł. x wys. x gł.) 129 x 72 x 60 cm Kolor wenge Wykończenie drewnopodobne Kształt blatu prostokątny Materiał płyta laminowana lub (i) płyta wiórowa Kontener Boki zabudowane Wymiary (dł. x wys. x gł.) 42 x 49 x 57 cm | szt. | 2 |
| 26 | kalkulacja własna | Fotel obrotowy wielofunkcyjnym mechanizmem typu HEAVY DUTY lub równoważny płynna regulacja wysokości siedziska zsynchronizowana praca oparcia i siedziska funkcja UP-DOWN zmieniająca wysokość oparcia kontrola siły naciągu ergonomiczne przetłoczenia oparcia i siedziska kształtowane są za pomocą wysokiej jakości pianek stelaż wyposażony w gumowane kółkach siedzisko i oparcie tapicerowane Kolorystyka: - podstawa, podłokietniki i ramię oparcia: kolor czarny - tapicerka: kolor jasny brąz | szt. | 2 |

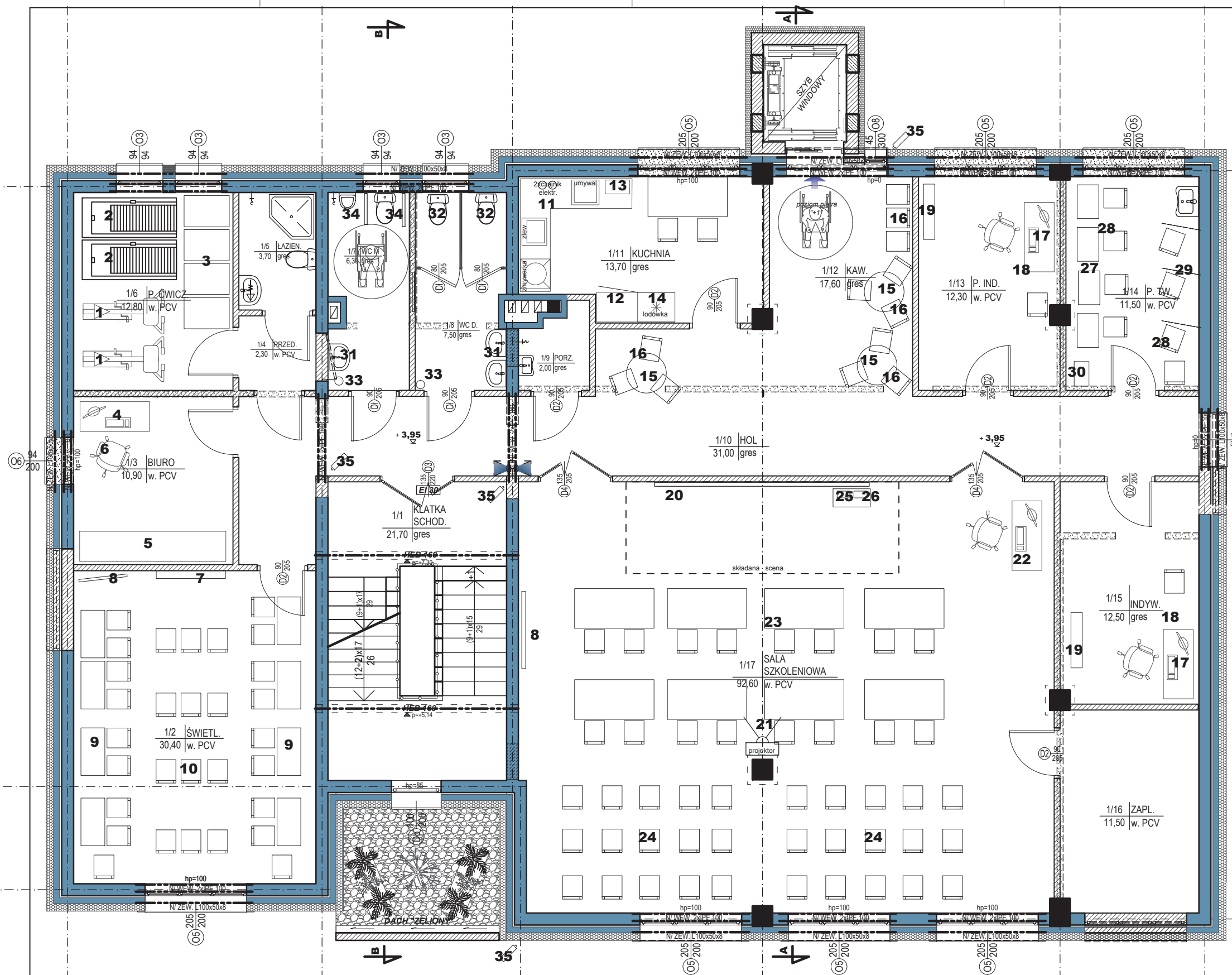
| | | | | |
|----------------------------------|-------------------|---|------|---|
| 27 | kalkulacja własna | Krzesło tapicerowane Stelaż z rury okrągłej fi_25 mm, siedzisko i oparcie - sklejka liściasta, tapicerka - tkanina. Końce nóg zabezpieczone stopkami z tworzywa sztucznego. Wysokość siedziska 460 mm +/- 10mm Kolorystyka: - stelaż: czarny - tapicerka: materiał - jasny brąz | szt. | 2 |
| 28 | kalkulacja własna | Regał Front regału wykonany z płyty laminowej wykończenie obrzeżem PVC Korpus regału- płyta laminowana wykończona obrzeżem ABS. Ściana tylna HDF o grubości 3 mm Uchwyt metalowy w kolorze satyny | szt. | 2 |
| 29 | kalkulacja własna | C-Eye Zintegrowana jednostka obliczeniowa dedykowana dla systemu Pamięć 8Gb ram Dysk twardy 500 Gb Ekran LED dotykowy 21" Złącze 4x USB 3.0 Złącze 2x USB 2.0 Interfejs wzrokowy- system śledzenia wzroku Częstotliwość wyznaczania punktu fiksacji wzroku: 30 Hz Zakres pracy 50-75 cm Dokładność wyznaczania punktu fiksacji 0,5° Złącze 1x USB 2.0 Dedykowane oprogramowanie Moduł neurorehabilitacji (ok. 50 różnych ćwiczeń) Moduł komunikacji i rozrywki-komunikacja obrazkowa, komunikacja tekstowa, klawiatury wirtualne, quizy Statyw specjalistyczny na kółkach Zakres pracy 720-1715 mm Promień ramienia 610 mm Moduł dostępu do internetu Program do obsługi internetu za pomocą wzroku | szt. | 1 |
| 7. Sala szkolno-teatralna | | | | |
| 30 | | Ekran Typ Elektryczny Powierzchnia projekcyjna Biała, matowa Obramowanie Czarne Wymiary (szer. x wys.) 2,65 x 1,50m Format 16:9 Sterowanie Bezprzewodowe z pilota Z przełącznika ściennego Mocowanie Ścienne Dodatkowe informacje Płynne zwijanie ekranu | szt. | 1 |

| | | | | |
|----|--|--|------|----|
| 31 | | Rzutnik Technologia wyświetlania LCD Rozdzielczość natywna 1280 x 800 (WXGA) Format obrazu 16:10 Jasność 4500 lm Kontrast 4 000:1 Wielkość rzutowanego obrazu 25" - 300" Żywotność lampy 4 000 h (tryb normalny) Moc lampy 270 W Złącza wejścia / wyjścia Wejście audio L/R (RCA) - 1 szt. Composite video (RCA) - 1 szt. HDMI/MHL - 1 szt. VGA in (D-sub) - 1 szt. USB 2.0 - 1 szt. USB typ B - 1 szt. AC in (wejście zasilania) - 1 szt. Głośniki Tak Dołączone akcesoria Pilot Etui na projektor Kabel zasilający | szt. | 1 |
| 32 | | Komputer typu AIO Procesor 4 rdzenie, od 3.40 GHz do 4.00 GHz, 8 MB cache Pamięć RAM 16 GB Typ ekranu Matowy, LED, IPS Przekątna ekranu 27" Rozdzielczość ekranu 2560x1440 (FullHD) Karta graficzna Dysk twardy 2000 GB SATA 7200 obr. Wbudowane napędy optyczne Nagrywarka DVD+/-RW DualLayer Dźwięk Zintegrowana karta dźwiękowa Wbudowane głośniki stereo Wbudowany mikrofon Kamera internetowa Łączność Bluetooth Wi-Fi 802.11 b/g/n/ac LAN 10/100/1000 Mbps AC-in (wejście zasilania) - 1 szt. RJ-45 (LAN) - 1 szt. HDMI - 1 szt. USB 2.0 - 2 szt. Czytnik kart pamięci - 1 szt. USB 3.1 Gen. 1 (USB 3.0) - 4 szt. Wyjście słuchawkowe/wejście mikrofonowe - 1 szt. Zainstalowany system operacyjny Microsoft Windows 10 Home PL Dołączone oprogramowanie: Partycja recovery Klawiatura bezprzewodowa Mysz bezprzewodowa Zasilacz | szt. | 1 |
| 33 | | Stół świetlicowy składany Konstrukcja nóg w całości z kształowników metalowych. Błat - płyta wiórowa laminowana o grub. 25 mm, doklejka PCV. Wymiary blatu: 1800 x 800 mm Kolorystyka: stelaż: czarny kolor płyt - olcha | szt. | 8 |
| 34 | | Krzesło tapicerowane Stelaż drewniany, siedzisko i oparcie - sklejka liściasta, tapicerka - tkanina. Końce nóg zabezpieczone stopkami z tworzywa sztucznego. Wysokość siedziska 480 mm +/- 10mm Kolorystyka: - stelaż: drewno - tapicerka: materiał - wielobarwny | szt. | 30 |

| | | | | |
|-------------------------------|-------------------|--|------|---|
| 34 | | Flipchart Powierzchnia magnetyczna ze stali lakierowanej Dobra ścieralność Średnia odporność na plamy z tuszu, markera, zadrapania i wgniecenia Unikalna zdejmowana linijka Wysuwane ramiona na bloki Składana półka na markery Regulacja wysokości podstawy i blokowane kółka W komplecie regulowane haczyki do bloków, półka na markery i komplet markerów (4 kolory) Powierzchnia ze stali lakierowanej 10 | szt. | 1 |
| 36 | | Radio odtwarzacz cd Odtwarzacz CD z odczytem plików MP3 Radio FM z cyfrową syntezą PLL i pamięcią 20 stacji Wejście USB od odtwarzania muzyki Moc wyjściowa: 2 x 2W RMS Teleskopowa antena radiowa Wyświetlacz LCD Wejście audio mini-jack 3,5mm Wyjście słuchawkowe mini-jack 3,5mm Zasilanie bateryjne: 8x1.5V / LR14 (baterie w komplecie) Zasilanie sieciowe: AC 110-240V~50Hz | szt. | 1 |
| 8. Sala pracy twórczej | | | | |
| 37 | | Stół świetlicowy składany Konstrukcja nóg w całości z kształtowników metalowych. Błat - płyta wiórowa laminowana o grub. 28 mm, doklejka PCV. Wymiary blatu: 1350 x 675 mm Kolorystyka: stelaż: czarny kolor płyt – olcha | szt. | 4 |
| 38 | | Krzesło tapicerowane Stelaż z rury okrągłej fi_25 mm, siedzisko i oparcie - sklejka liściasta, tapicerka - tkanina. Końce nóg zabezpieczone stopkami z tworzywa sztucznego. Wysokość siedziska 460 mm +/- 10mm Kolorystyka: - stelaż: czarny - tapicerka: materiał - jasny brąz | szt. | 8 |
| 39 | kalkulacja własna | Sztaluga Materiał: drewno bukowe impregnowane olejem roślinnym Podwójna półka Regulacja wysokości półki: zatrzask na metalowej zębatej listwie Wymiary: podstawa 58 cm, wysokość od 162 do 224 cm Maks. wysokość podobrazia: 115 cm Waga: 7,5 kg | szt. | 3 |
| 40 | kalkulacja własna | Aparat fotograficzny Rozdzielczość matrycy 24,1 Mpix Wielkość matrycy 23,5x15,6 mm Typ matrycy CMOS Zakres otwarcia migawki 30 s – 1/6000 s Zakres ISO 100-6400 Stabilizacja obrazu optyczna Lampa błyskowa wbudowana Wizjer optyczny Ekran LCD 3,2" Zasilanie akumulatorowe Akcesoria Pasek na rękę, Zasilacz, 2 x akumulator, kabel usb, pokrowiec na aparat Obiektyw w zestawie 18 - 105 mm f/3.5 - 5.6G ED VR | szt. | 1 |

| 9. Łazienka | | | | |
|--------------------|-------------------|---|------|---|
| 41 | kalkulacja własna | Umywalka Długość (w cm): 47 Materiał wykonania: ceramika Otwory pod armaturę: nie Powłoka antybakteryjna ceramiki: nie Kolor: biały | szt. | 2 |
| 42 | kalkulacja własna | Sedes - miska WC wisząca - lejowa - spłukiwanie 4,5 litra - wymiary 370 x 480 mm - deska sedesowa wolnoopadająca z zawiasami stalowymi - kolor zestawu: biały | szt. | 2 |
| 43 | kalkulacja własna | Kosz na śmieci - pojemność kosza 30 litrów - wykonanie ze stali nierdzewnej - wewnętrzny pojemnik z tworzywa sztucznego - komfort użytkowania: posiada przycisk otwierający klapę kosza bez używania rąk oraz uchwyt do podnoszenia i przenoszenia kosza | szt. | 2 |
| 44 | kalkulacja własna | Uchwyty dla niepełnosprawnych - poręcze - łukowa stojąca - długość: 550 mm - średnica: \varnothing 32 mm - matowa - zestaw montażowy | kpl. | 2 |
| 10. Bezpieczeństwo | | | | |
| 45 | kalkulacja własna | Zestaw do monitoringu – 4 kamery Rejestrator - 4 kanałowy 4 x Kamera kopułkowa Dysk 1 TB Rozdzielacz zasilania Lz-1 Zasilacz 3A pulsar Okablowanie i oprzyrządowanie | kpl. | 1 |

PLAN SYTUACYJNY
SKALA 1:100



| WYPOSAŻENIE | | | szt. |
|--|---|--|------|
| 1.6 POKÓJ DO ĆWICZEŃ | | | |
| 1 | ORBITER | | 2 |
| 2 | BIEŻNIA | | 2 |
| 3 | MATA DO ĆWICZEŃ | | 4 |
| 1.3 BIURO KOORDYNATORA | | | |
| 4 | BIURKO (komputer z oprogramowaniem - 1 szt., drukarka -1, kopiarka -1 szt., , niszczarka -1 szt.) | | 1 |
| 5 | SZAFA (bindownica -1 szt., laminator -1 szt., gilotyna -szt.) | | 1 |
| 6 | KRZESŁO | | 1 |
| 1.17 ŚWIETLICA | | | |
| 7 | tablica cyfrowa | | 1 |
| 8 | telewizor | | 1 |
| 9 | stoliki | | 8 |
| 10 | krzesła | | 30 |
| 1.11 KUCHNIA | | | |
| 11 | komplet mebli | | 1 |
| 12 | kuchenka elektryczna | | 1 |
| 13 | mikrofalówka | | 1 |
| 14 | lodówka | | 1 |
| 1.12 KAWIARENKA | | | |
| 15 | stoliki | | 3 |
| 16 | krzesła | | 12 |
| 1.13 / 15 PRACA INDYWIDUALNA / TWÓRCZA | | | |
| 17 | BIURKO (monitor -2,, cyber oko -1 szt.) | | 2 |
| 18 | krzesła | | 4 |
| 19 | regaly | | 2 |
| 1.17 SALA SZKOLNO TEATRALNA | | | |
| 20 | ekran | | 1 |
| 21 | projektor | | 1 |
| 22 | komputer | | 1 |
| 23 | stoliki | | 8 |
| 24 | krzesła | | 30 |
| 25 | flipchard | | 1 |
| 26 | radio _ odtwarzacz CD | | 1 |
| 1.14 PRACA TWÓRCZA | | | |
| 27 | stoliki | | 4 |
| 28 | krzesła | | 8 |
| 29 | sztalugi | | 3 |
| 30 | aparat fotograficzny | | 1 |
| 1.5 - 1.8 ŁAZIENKI | | | |
| 31 | umywalki | | 2 |
| 32 | sedes | | 2 |
| 33 | kosz | | 2 |
| 34 | uchwyty dla niepełnosprawnych | | 2 |
| do obiektu | | | |
| 35 | zestaw monitoringu - kamery | | 4 |

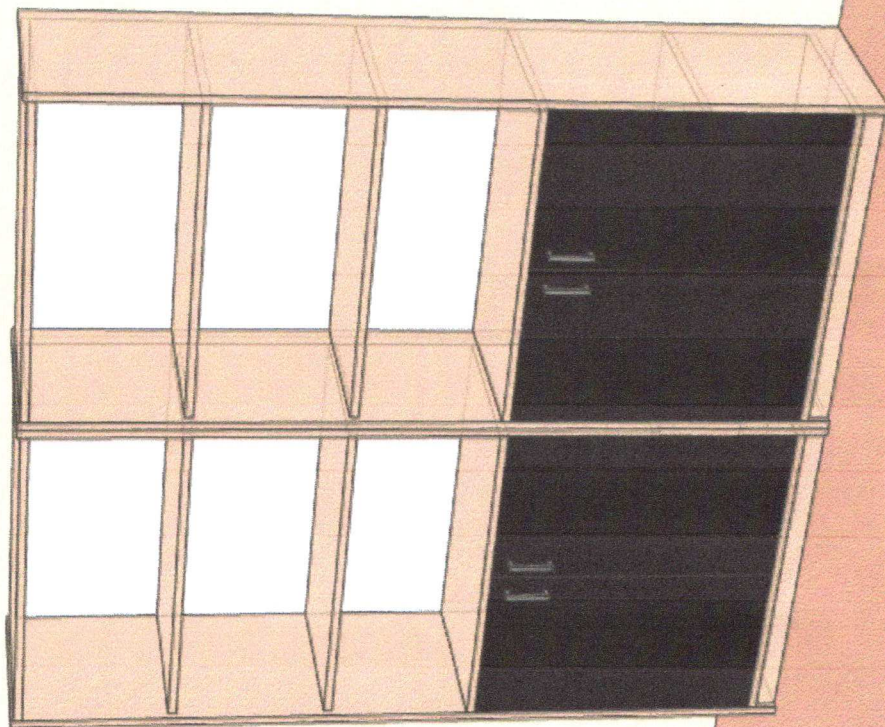
| POZIOM "+1" - PIĘTRO | | | | |
|----------------------|---|---------------------|-----------|------------------------|
| K | N | Nazwa pomieszczenia | Pow. [m2] | Rodzaj posadzki |
| 1 | 1 | KLATKA SCHODOWA | 21.70 | gres -projektowana |
| 1 | 2 | SALA ŚWIETLICY | 30.40 | gres -projektowana |
| 1 | 3 | BIURO | 10.90 | wyki PCV -projektowana |
| 1 | 4 | PRZEDSIONEK | 2.30 | wyki PCV -projektowana |

| POZIOM "+1" - PIĘTRO | | | | |
|----------------------|---|-----------------|-------|------------------------|
| 1 | 5 | ŁAZIENKA | 3.70 | gres -projektowana |
| 1 | 6 | POK. DO ĆWICZEŃ | 12.80 | wyki PCV -projektowana |
| 1 | 7 | WC MĘSKI | 6.30 | gres -projektowana |
| 1 | 8 | WC DAMSKI | 7.50 | gres -projektowana |

| POZIOM "+1" - PIĘTRO | | | | |
|----------------------|----|-----------------------------|-------|------------------------|
| 1 | 9 | POM. PORZĄDKOWE | 2.00 | gres -projektowana |
| 1 | 10 | HOL | 32.50 | gres -projektowana |
| 1 | 11 | KUCHNIA | 13.70 | gres -projektowana |
| 1 | 12 | KAWIARNIA | 17.60 | gres -projektowana |
| 1 | 13 | POM. DO PRACY INDYWIDUALNEJ | 12.30 | wyki PCV -projektowana |

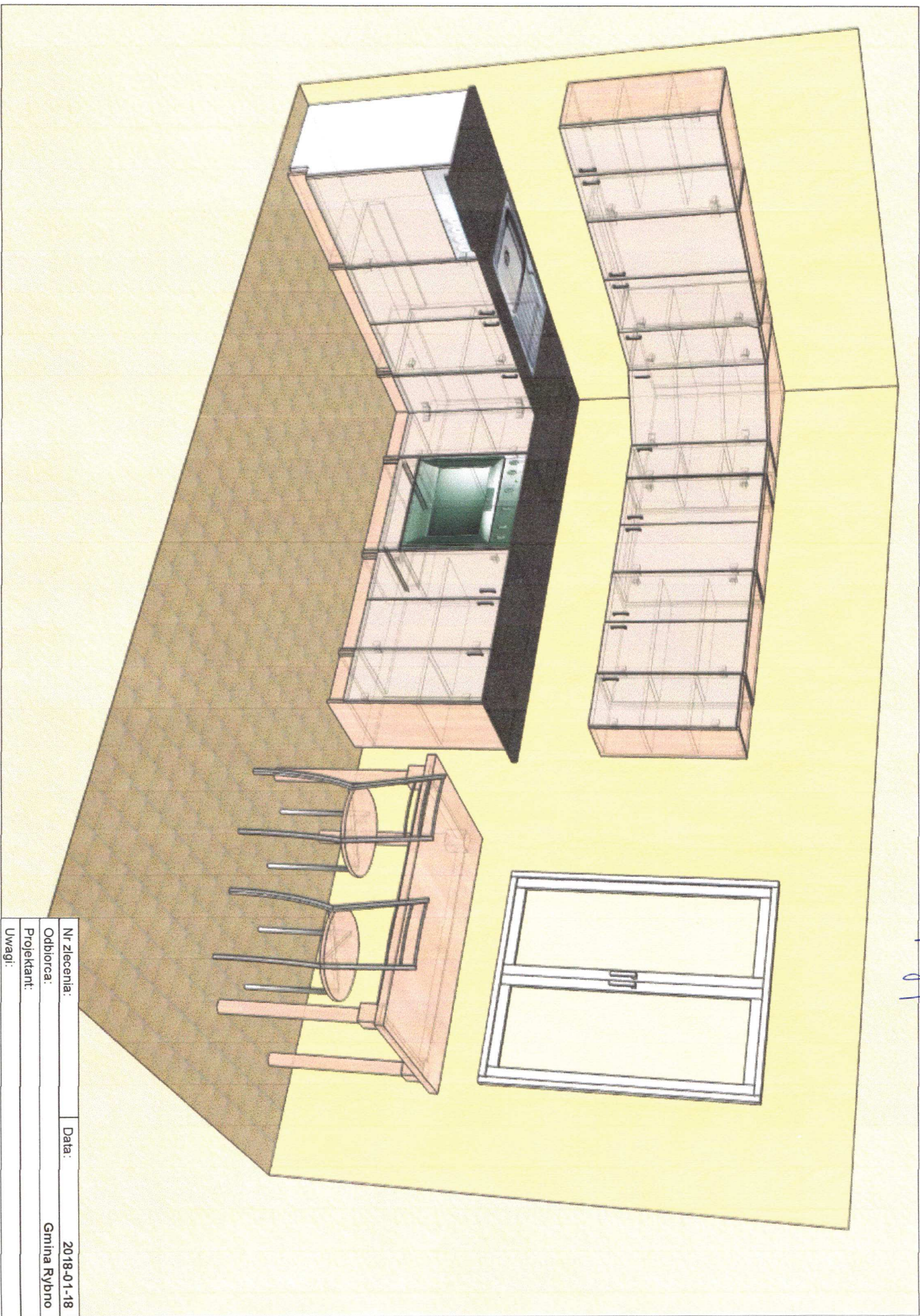
| POZIOM "+1" - PIĘTRO | | | | |
|----------------------|----|-----------------------------|--------|------------------------|
| 1 | 14 | POM. DO PRACY TWÓRCZEJ | 11.50 | wyki PCV -projektowana |
| 1 | 15 | POM. DO PRACY INDYWIDUALNEJ | 12.50 | wyki PCV -projektowana |
| 1 | 16 | ZAPLECZE | 11.50 | wyki PCV -projektowana |
| 1 | 17 | SALA SZKOLENIOWA | 92.60 | wyki PCV -projektowana |
| | | | 301,80 | 280,10 |

pozycja 1/4



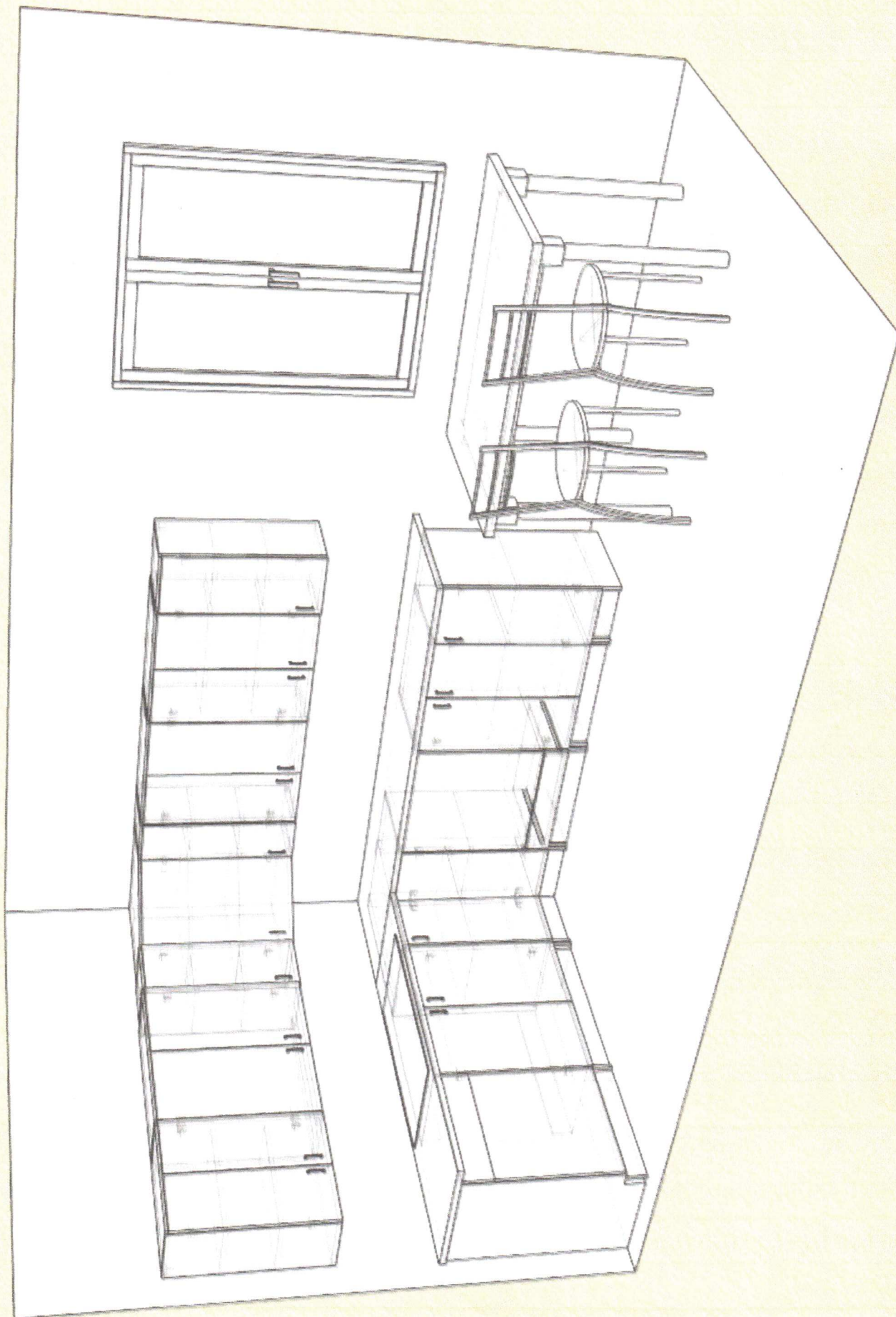
| | | |
|--------------|-------|-------------|
| Nr zlecenia: | Data: | 2018-01-18 |
| Odbiorca: | | Gmina Rybno |
| Projektant: | | |
| Uwagi: | | |

pozycja 18



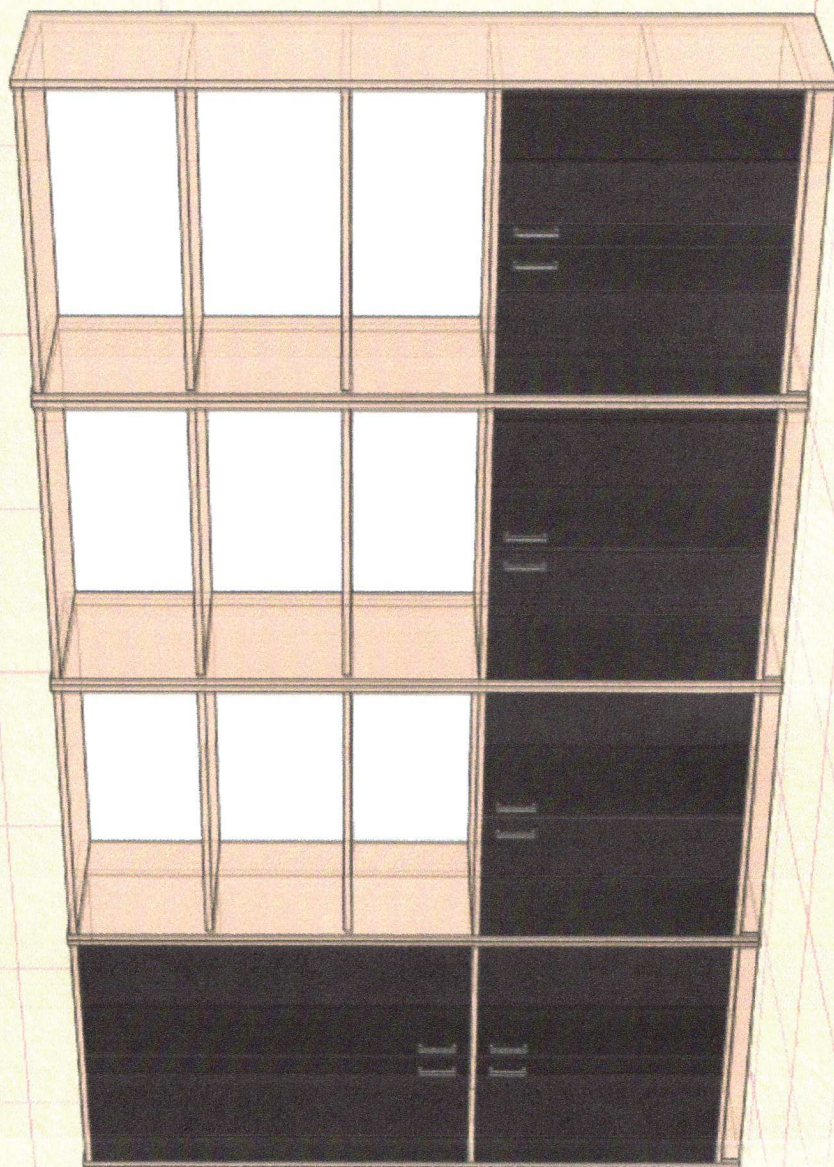
| | | |
|--------------|-------------|------------|
| Nr zlecenia: | Data: | 2018-01-18 |
| Odbiorca: | Gmina Rybno | |
| Projektant: | | |
| Uwagi: | | |

pozycja 18



| | |
|--------------|-------------|
| Nr zlecenia: | 2018-01-18 |
| Odbiorca: | Gmina Rybno |
| Projektant: | |
| Uwagi: | |

pozycja 28 - dsst.



| | | |
|--------------|-------|-------------|
| Nr zlecenia: | Data: | 2018-01-18 |
| Odbiorca: | | Gmina Rybno |
| Projektant: | | |
| Uwagi: | | |