

ZARZĄDZENIE Nr 13/2013  
WÓJTA GMINY RYBNO  
z dnia 14 stycznia 2013 r.

w sprawie : użyczenia nieruchomości stanowiących własność Gminy Rybno  
na rzecz Przedszkola w Rybnie

Na podstawie art. 30 ust. 2 pkt 3 ustawy z dnia 8 marca 1990 r.  
o samorządzie gminnym ( Dz. U. z 2001 r. Nr 142, poz. 1591 z późn. zm.)  
oraz art. 18 ustawy z dnia 21 sierpnia 1997 r. o gospodarce nieruchomościami  
( Dz. U. z 2010 r. Nr 102, poz. 651 ze zm.) zarządzam co następuje :

§ 1. Użycza się na czas nieokreślony Przedszkolu w Rybnie będącemu jednostką  
organizacyjną Gminy Rybno niżej wymienione nieruchomości na cele związane  
z działalnością statutową Przedszkola :

- 1/ część budynku zlokalizowanego na działce nr 53 obręb Rybno  
zgodnie z załącznikami nr 1, 2, 3 i 4 do zarządzenia,
- 2/ plac zabaw zlokalizowany na części działki nr 51 obręb Rybno w obszarze  
oznaczonym na mapie ewidencyjnej stanowiącej załącznik nr 5  
do zarządzenia
- 3/ działki gruntowe oznaczone ewidencyjnie nr : 51 i 53 obręb Rybno  
w obszarze oznaczonym na mapie ewidencyjnej stanowiącej załącznik nr 5  
do zarządzenia.

§ 2. Zasady użyczenia zostaną określone w umowie użyczenia.

§ 3. Zarządzenie wchodzi w życie z dniem podjęcia.

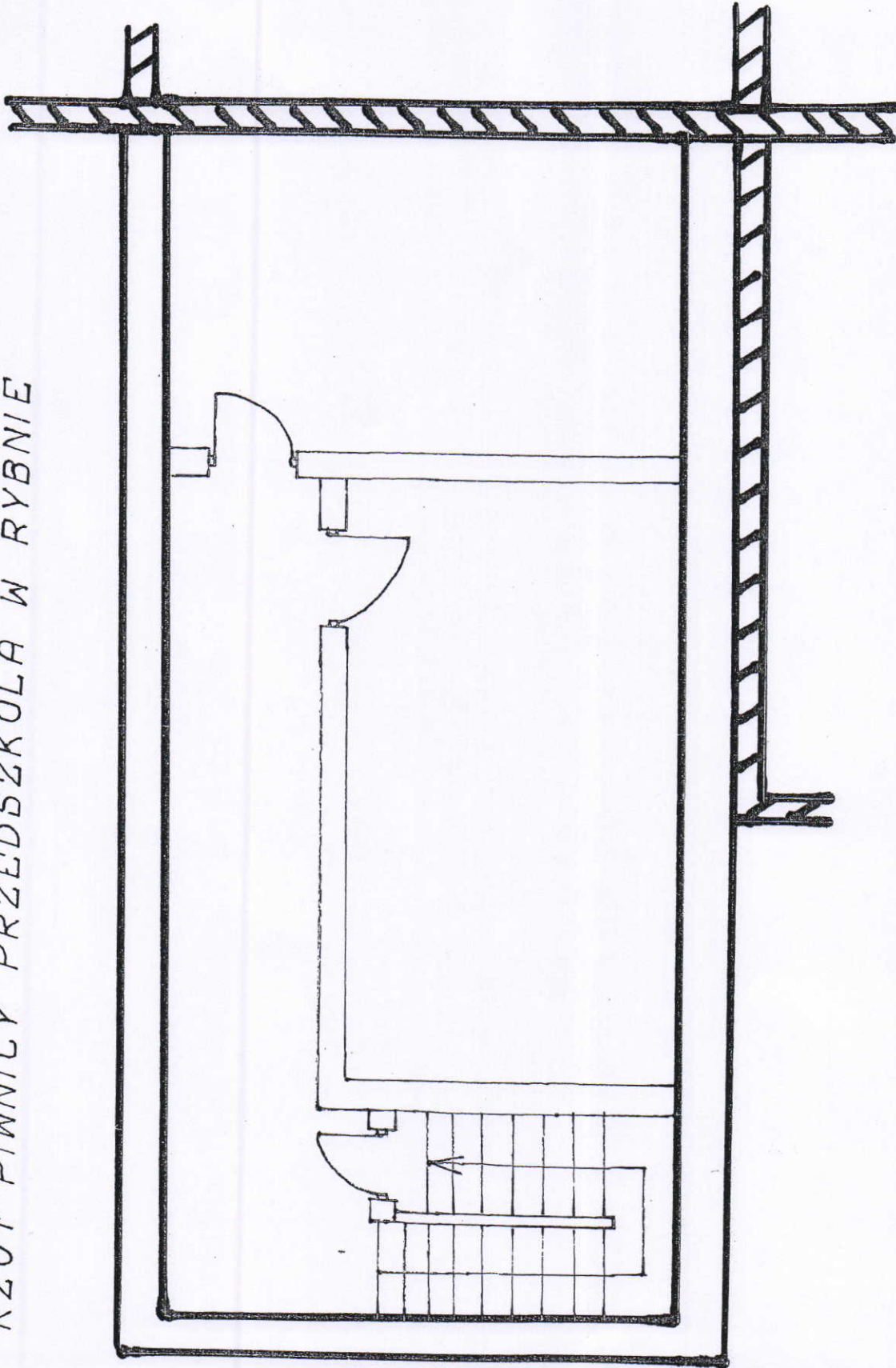
Wójt Gminy Rybno

Edmund Ligman

Załącznik nr 1 do Zarządzenia Nr 13/2013  
Wójta Gminy Rybno z dnia 14 stycznia 2013 r.

Wójt  
Edmund Ligman

RZUT PIWNICY PRZEDSZKOLA W RYBNIU

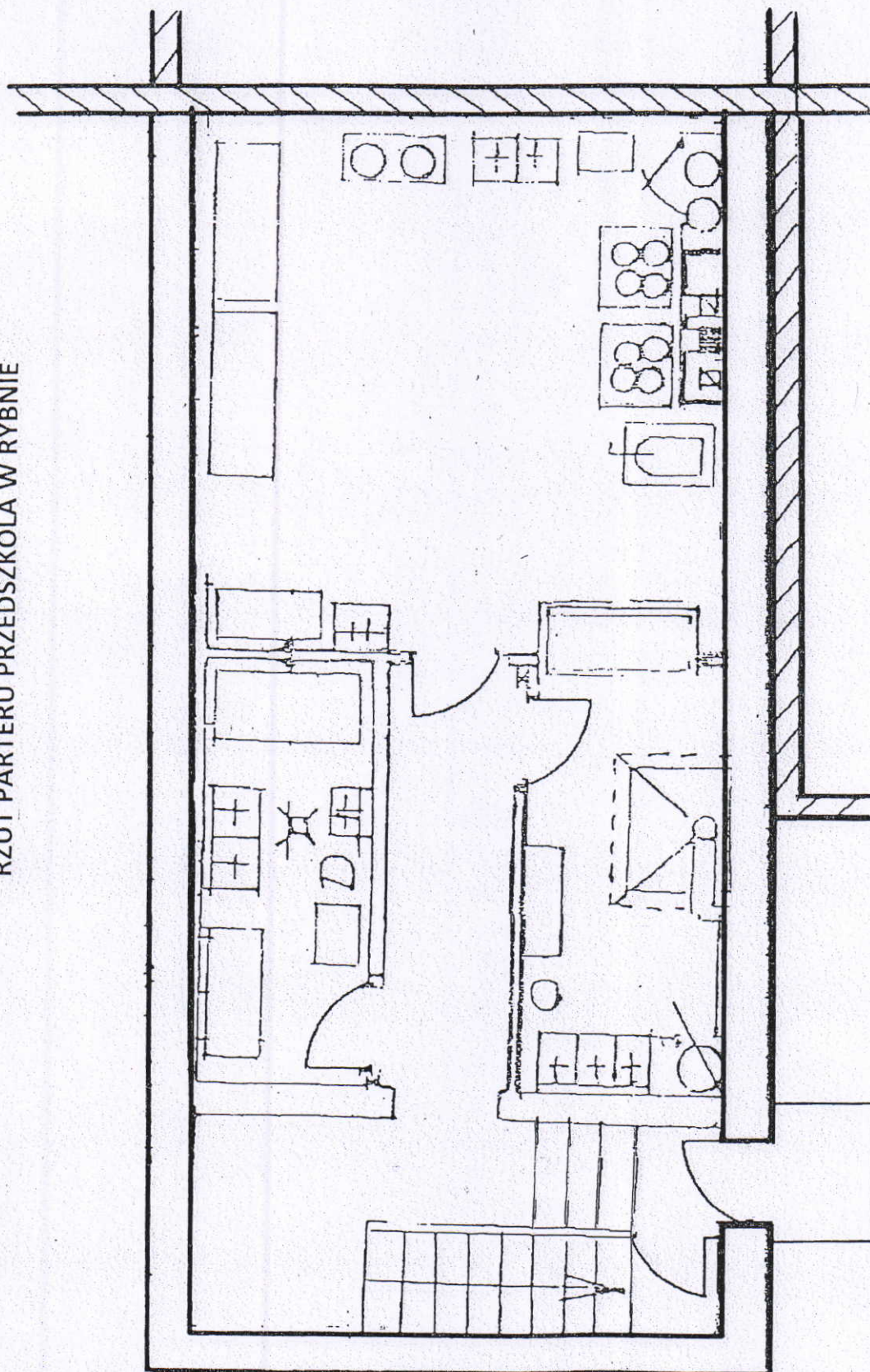




Załącznik nr 2 do Zarządzenia Nr 13/2013  
Wójta Gminy Rybno z dnia 14 stycznia 2013 r.

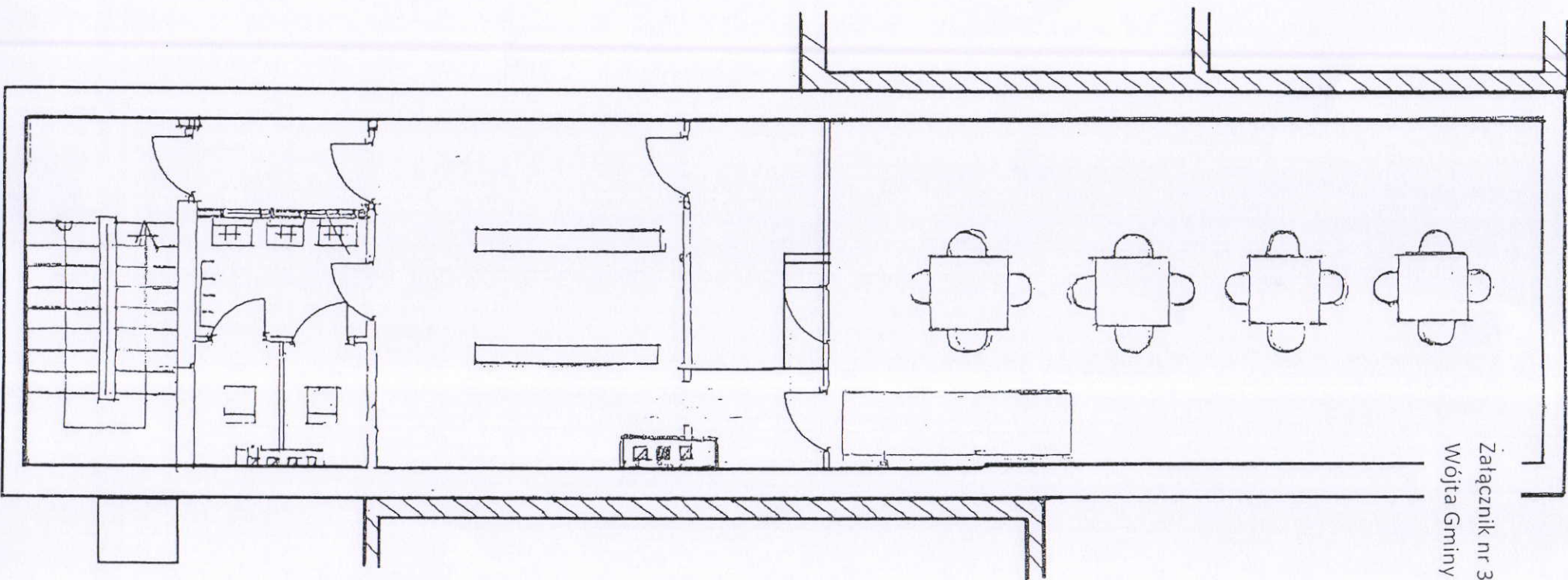
Wójt  
Edmund Ligman

RZUT PARTERU PRZEDSZKOLA W RYBNIU





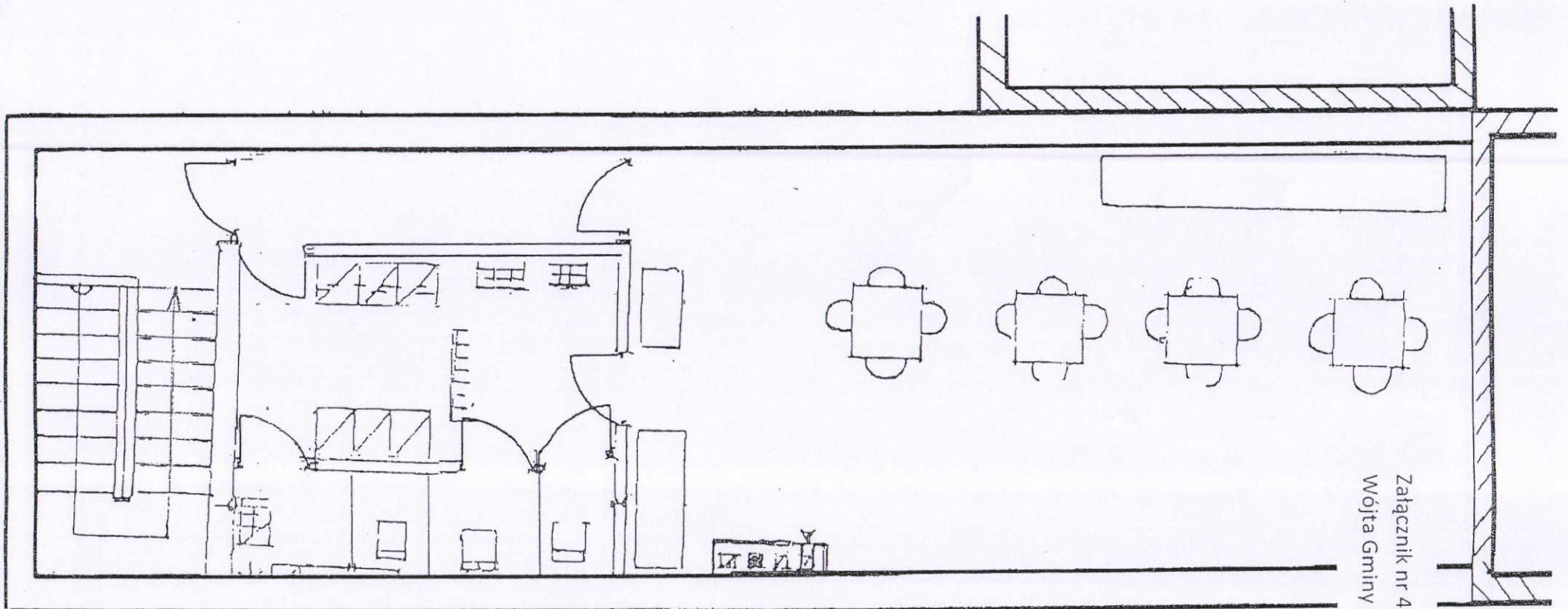
RZUT I-go PIĘTRA PRZEDSZKOLA W RYBNIE



Załącznik nr 3 do Zarządzenia Nr 13/2013  
Wójta Gminy Rybno z dnia 14 stycznia 2013 r.

Wójt  
Edmund Igieman

RZUT II-go PIĘTRA PRZEDSZKOLA W RYBNIE



Załącznik nr 4 do Zarządzenia Nr 13/2013  
Wójta Gminy Rybnie z dnia 14 stycznia 2013 r.

Wójt  
Edmund Ligman



STANOWISKO PODKONTORE W DZIAŁKOWIL

Wzrost: 1000

Starecki, Dobroszycki, Gajewski, Kozłowski

Wzrost: 1000  
Starecki, Dobroszycki, Gajewski, Kozłowski

41.02.2013  
44.6621.2.257/2013/38/3

Starosta  
Kierownik Gminnej Dokumentacji  
Geodeta

Bi-RVI  
48/34

48/35  
Bi-RV

-RVI

48/40

Bo-RV

54/4

55/1

48/14

48/17

48/19

RV

50

51

Bp-RV

54/5

55/2

48/18

RV

49

RVI

Bp-RVI

54/2

56

58

RV

B-RV

B-RVI

Bp-RV

52

54/3

57

S-RV  
34/1

66

g g2

32

m2

B-RV

174

178/1

178/2

m2

n

m2

B-RV

m2 m2

m2

m2

Załącznik nr 5 do Zarządzenia Nr 13/2013  
Wójta Gminy Rybno z dnia 14 stycznia 2013 r.

Wójt  
Edmund Ligman